



じぶんのカラダ、 いたわってル？

いそがしいときこそ
自分のコトを
いたわって下さい！
ワタシが電話デ、
アプリデ、応援します

あなたも、すべて
ご家族も。無料



ライトくん

ともこさん

あなたのプライバシー、厳守します

こころとからだの健康相談 あなたの悩みに、こころとからだの専門職がお応えします

 **0120-742-3555**

からだの相談 | 24時間365日 こころの相談 | 平日9:00-21:00 土曜10:00-18:00(日・祝・1/1・2・3休) 受付
利用対象者 | 電話・WEB相談:全従業員と2親等までのご家族 面接相談(こころの相談):全従業員と同居の2親等、別居の1親等までのご家族

「みんなの家庭の医学」アプリ・WEBからも相談が可能。情報もたくさんあります。

どの医療情報を信頼してよい
かわからないとき



家庭の医学+
科学的根拠にもとづいた医療・健康情報を、病名・症状から検索可能。医療機関検索では、所在地からや専門医・外国語対応機関についても検索できます。

体調の不安を感じたとき
気軽に相談する相手がいない



みんなのお悩みQ&A
多くの方からいただくご相談をQ&Aとして掲載。自分の悩みに近い相談事例が見つかります。人に聞きづらいお悩みの解決にもご活用ください。

ちょっと気になる健康情報、
旬のネタを知りたい



Newsトピックス
子どものこと、感染症のこと、健康トリビアや人に聞きにくい話まで、こころとからだの気になる健康時事ネタが閲覧できます。

アプリの中でワタシが
毎日アドバイスします  歩数ゲーム
もあります



Google Play
で手に入れよう



App Store
からダウンロード

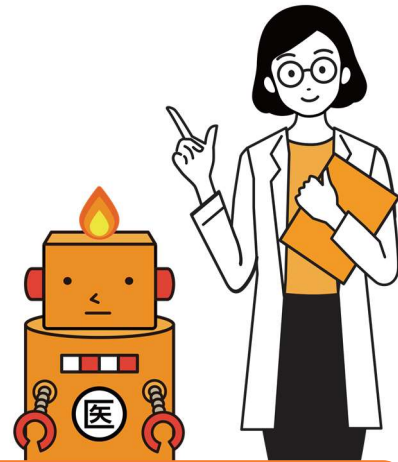
団体コード 06140156

日産自動車健康保険組合のみなさま

WEB版 kateinoigaku.jp/

●みんなの家庭の医学はご利用時に個人登録と団体登録(団体コード)が必要です●すべてのサービスは無料でご利用になれます(パケット代は利用者負担) ●本サービスは株式会社保健同人フロンティアに委託・運用しています。

じつは、いろいろできる 「みんなの家庭の医学」 登録してみてください。



「みんなの家庭の医学」ができること

1 家庭の医学+



気になる症状を、医療の専門家が監修した信頼できるコンテンツで検索。正しい健康・医療情報を得られます。

2 みんなのお悩みQ&A



幅広い健康相談事例をQ&A形式で掲載。キーワード検索で人に聞きづらい症状やお悩みも解消方法を手軽に検索できます。

3 健康相談



日々の生活の中で感じる心身のお悩みに、ころとからだの専門職が対応。自分のことも、家族のこともご相談できます。

4 家族の健康見守り



マイページ上で歩数機能を搭載。歩数ゲームで、ご家族と歩数データを連携でき、ウォーキングを通じて繋がることができます。

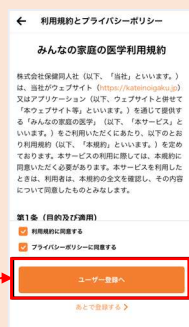
ご登録方法について



「App Store」「Google Play」にて「みんなの家庭の医学」アプリをダウンロード



新規登録画面で「**団体ユーザーの方**」を選択



利用規約等に同意し、「**ユーザー登録**」を選択



メールアドレス・ID・パスワードを入力して「**送信**」



メール本文内URLを選択後、ID・パスワードを入力後「**ログイン**」



「**次へ**」を選択し引き続きユーザー登録(基本情報)



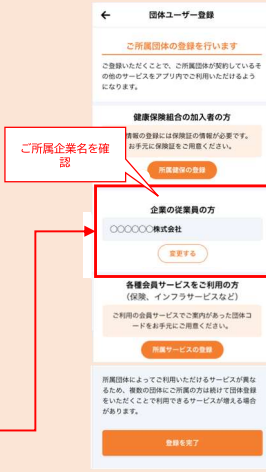
画面に沿って、基本情報各項目を登録



「**所属企業の登録**」を選択



本紙オモテ面の団体コードを確認し入力



登録完了です

※画面イメージは変更される場合があります