

日産自動車健康保険組合

# けんぽ ニュース

Nissan Motor Health Insurance  
Society Community Magazine no.28

ご家族と一緒にご覧ください

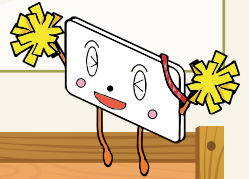
ご自宅へお持ち帰りください。日産健保HPでもご覧いただけます。

詳しくはホームページへ

<https://www.nissan-kenpo.or.jp/kenpo/>

日産健保

検索



# No. 28



## みんなの健康応援団



## スポーツジムの法人契約を拡大しました!

### 今年度から新たに拡大!

MEGALOS  
スポーツクラブ メガロス

TIPRESS  
フィットネスクラブ  
ティップネス

JOYFIT

TRIPLE  
FITNESS & SPA  
cocokara

fitness club  
iSPORTS

### 継続して ご利用いただけます

CENTRAL  
CENTRAL SPORTS

Re RENAISSANCE

KONAMI SPORTS CLUB

■すでに個人会員として利用している方へ  
ご利用店舗へ法人契約への切り替えをお申し出ください。  
会員の種類により、お安くご利用いただける場合があります。

■PepUpポイント獲得できます  
各法人の施設を月1回以上利用すると、PepUpポイントが500ポイント貯まります。  
※「ココカラ」はポイント対象外です。

■店舗情報・料金などは、ホームページをご覧ください  
入会に関する書類等、ダウンロードできます。



### ポイントたまります!



pepUp

※「ココカラ」以外

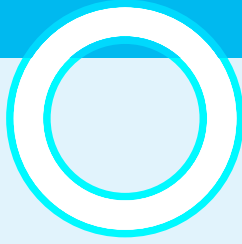
## 目次

- スポーツジムの法人契約を拡大しました! ..... 1
- 整骨院・接骨院のかかり方 ..... 2
- 医療費のお知らせについて ..... 2
- 住所の変更手続きについて ..... 2
- 時間外受診にご注意を! ..... 3
- 2020年1月より自営業者の扶養認定基準が変わります! ..... 3
- 各社で健康イベントを開催! ..... 4
- 頑張らないで止められる遠隔禁煙外来 ..... 4
- PepUpに登録してポイントをためよう! ..... 5
- 人間ドックもオプション検査も無料で受けられます ..... 5
- 日産メディカルからのお知らせ ..... 6
- 2018年度決算・残金処分について ..... 7
- 議員一覧 ..... 7
- 直営保養所/法人会員施設/九州地区特約旅館 ..... 8

## ● 整骨院・接骨院のかかり方

看板などに“健康保険でかかれます”とあっても、医療機関(病院)とは異なり、健康保険が適用になる(でかかれる)施術は以下の◎の症例に限られます。

### 健康保険でかかれる

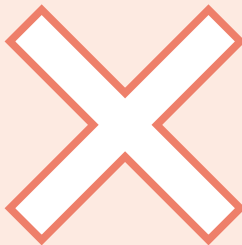


#### 【外傷性が明らかな負傷】

負傷原因がはっきりしている、  
次の外傷性の負傷で慢性にいたっていない状態施術

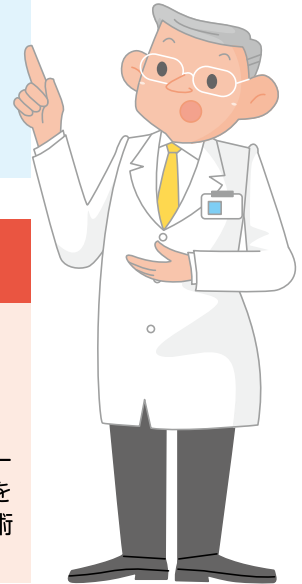
- 骨折 ●脱臼 ●ねんざ ●打撲 ●肉離れ

### 健康保険適用外(自費)



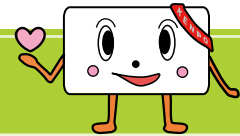
#### 【外傷性でない痛み、原因不明の痛み、 病気による痛み】

- 慢性に至った外傷性の負傷
- 日常生活による疲れや肩こり
- 加齢からの痛み
- 保険適用となる施術であっても同一部位について医療機関の治療を受けながら、整骨院・接骨院の施術を受けている場合
- 通勤中や勤務中の負傷
- スポーツなどによる肉体疲労や筋肉疲労



\*日産健保では、保険適用の範囲となる施術が審査を行っています。自費となる施術と判断した場合は、施術費用の全額が自己負担となります。  
\*長期にわたる施術を受けている方には、文書による照会が行われます。

## ● pepUp 医療費のお知らせについて



原則、診療を受けた3ヶ月後にPep Upにおいて医療費のお知らせが配信されます。配信時にはご登録アドレスにメッセージでお知らせします。

(例：4月診療⇒7月25日頃)

pepUpの登録はお済みですか？

登録された方には、ジェネリックへ切り替えられる薬剤情報も届きます

## ● 住所の変更手続きについて



### 住所変更をされた方、 会社への届け出はお済みですか？

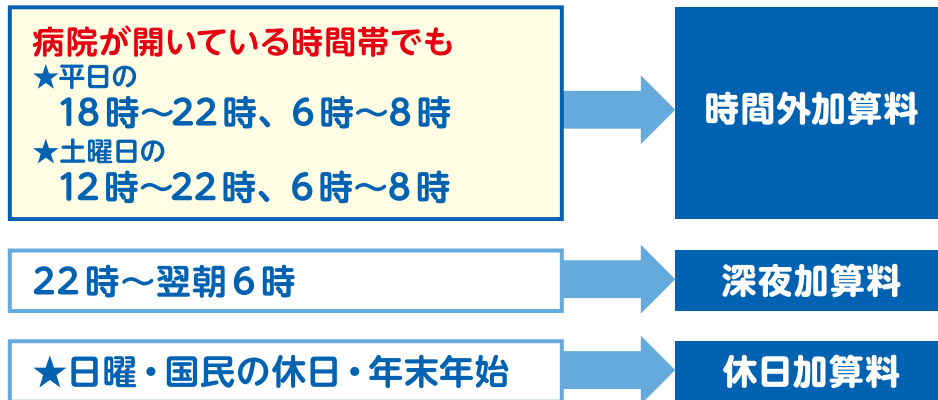
健保への住所変更手続きは、従業員の方から会社へ届け出る事により、会社経由で住所変更が行われます。手続きをして届け出がお済みでない方は、速やかに会社へ手続きをしてください。

# 時間外受診にご注意を!



あら?今日は病院での支払いが多いわ...

時間外・深夜・休日の受診は割増料金が発生していますがご存知ですか?  
(調剤薬局も同様)



**!** 突然の体調の変化やケガ等、やむを得ない場合を除き、標準時間内の受診を心がけましょう。増え続ける医療費を抑えるため、適正な受診にご理解ご協力をお願いします。

緊急受診の必要性 判断に迷ったら ▶ 日産健保ヘルシーダイヤル **「0120-742-355」**に相談しましょう! (24時間受付)

# 2020年1月より自営業者の扶養認定基準が変わります!

自営業者への健保が認める必要経費が変更になります。  
現在扶養認定されている方で2020年1月時点(2019年分の確定申告)にて年間収入が認定基準を満たさない場合は扶養を外す手続きをお願いいたします。

$$\text{自営業者の年間収入} = \text{自営業収入} - \text{必要経費}$$

## <2019年12月まで>

経費に関しては個々の事業内容によって判断されますが、

- 租税公課
  - 接待交際費
  - 損害保険料
  - その他税法上の特別控除
- は必要経費として認めません。



## <2020年1月より>

経費に関しては個々の事業内容によって判断されますが、

- 租税公課
  - 損害保険料
  - 給与賃金
  - 広告宣伝費
  - 接待交際費
  - その他税法上の特別控除
  - 貸倒金
  - 福利厚生費
  - 利子割引料
- は必要経費として認めません。

※手続きが遅れた場合、遡って資格が取消しとなり医療費の精算が発生することがあります。基準を満たさない場合は速やかに手続きをお願いいたします。

お問合せ先 ▶ 日産自動車健康保険組合 適用グループ ☎045-461-2351

# 各社で健康イベントを開催!

元気度  
アップ↑↑

コラボ事業; 健保と各企業で従業員の健康をサポートするコラボイベントを開催しています。  
今年はお申込みのあった**23社**で行われます!



### ★運動★

ジャトコ  
日産プラザソル  
NMKV  
CK実験研究センター  
日産フィナンシャルサービス  
NICS  
NAT  
日産工機  
CK岩代

### ★睡眠★

CK吉見  
日産アーク  
CK山形

### ★食事★

CK九州  
CK  
CKB  
日産車体九州  
CK追浜  
CK栃木  
オーテックジャパン  
日産車体

### ★メンタル★

東京ラヂエーター  
CK福島  
愛知機械工業

..... \*こちらの会社にお勤めの方はぜひ参加してください! .....

## 頑張らないで止められる遠隔禁煙外来

対象者	喫煙従業員本人およびご家族(日産健保加入者)	
受診内容	ICT(スマホ・タブレット)を利用した遠隔禁煙外来	ご家族も使えます 今ならお得!
費用	通常¥60,000が <b>今なら 自己負担¥5,000</b> クレジットカード決済のみ	
スケジュール	<p>1 アプリダウンロード → 2 初回診療 → 3 8日目 禁煙スタート → 4 2週間後 2回目診療 → 5 4週間後 3回目診療 → 6 8週間後 最終診療 → 7 8ヶ月後 プッシュ通知と医師とのチャットで8ヶ月のサポートで安心</p>	
受診方法	<ol style="list-style-type: none"> <li>① スマホ・タブレットでアプリをDL⇒QRコード (アプリ名: MEDICALLY で検索)</li> <li>② 日産健保アクセスコードを入力 (アクセスコード: 887586)</li> <li>③ アプリから受診予約する</li> </ol>	<p>Download on the App Store GET IT ON Google Play</p>



# PepUpに登録してポイントをためよう!

健康増進支援WEBサービス

**PepUp**

https://pepup.life



PepUp(ペップアップ)は、あなたの「健康年齢」を維持改善するためのヘルスケアプラットフォームです。健康状態を見る化し、あなたの健康活動をサポートします。

各種チャレンジアイテムでポイントを貯め、ステキな賞品に交換!



## 利用対象者

1. 日産健保加入の従業員
  2. 日産健保加入の家族(※)
- (※) 配偶者=全員 配偶者以外=40歳以上

## 利用方法

送付済の認証IDを使用し新規登録してください。認証ID通知を紛失した方は、健保ホームページより再発行申請をお願いします。

## チャレンジアイテム

### 健康診断結果

4,250 /年  
ポイント (最大)

#### マークの見方

- 本** 従業員本人が対象です。
- 家** 扶養家族が対象です。(利用範囲=配偶者および配偶者以外は40歳以上)

(※) 33歳の無料人間ドック(↓)を受けた方は500ポイントの付与になります。

人間ドック受診(※) 3,000 /年 ポイント 本 家	スポーツ施設利用 500 /月 ポイント 本 家	健診受診 1,000 /年 ポイント 家
歯科検診受診 500 /回 ポイント 本 家	直営保養所利用 300 /回 ポイント 本 家	パート先で受診 3,000 /回 ポイント 家
年間医療費ゼロ 1,000 /年 ポイント 本 家	チャレンジアイテムの詳細は 健保ホームページを参照してください。	



## 33歳の従業員の方へ 人間ドックもオプション検査も無料で受けられます

### 対象者

2020年3月31日時点で「33歳」の従業員

(1986年(S61)4月1日～1987年(S62)3月31日生まれの方)

### 受診内容

日帰り人間ドック(※1)(40,000円相当)と指定オプション検査(※2)

### 自己負担額

なし(全額健保が負担します。)  
※年度内で一回のみ補助

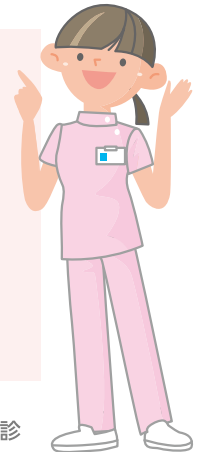
### 申込方法

下記をご参照ください。

### 受診期間

2020年3月31日受診分まで

日産メディカル  
(新子安)で受診する場合は、  
直接日産メディカルへ  
お申込ください



(※1) 日帰り人間ドック: 指定項目をキャンセルされた場合は補助の対象になりません。

(※2) 指定オプション検査 男性: PSA検査(前立腺がん) 女性: マンモグラフィー・乳腺エコー・子宮頸部細胞診

### ● 直接予約方式(電話+web予約) 必ず行ってください



### ● 希望日記入方式(web予約)



web申込はこちらから →



※女性従業員の方はweb申込を専用ハガキで申込することもできます。

# 日産メディカルからのお知らせ

## ～10月1日(火)から検査料金が変わります～

消費税率の改定に伴い、検査料金などを変更させていただきます。  
お誕生月割引などの特典は継続します！  
詳細はHPにてご確認ください。

[http://n-kenpo.cococica.com/medical\\_top/](http://n-kenpo.cococica.com/medical_top/)



### ～更新情報～

#### 【2019年7月1日より健診システムを更新いたしました！】

- 健診システムの更新に伴い、お手元に届く人間ドック・生活習慣病健診の結果表のレイアウトが変更になりました。  
\*過去受診時のデータもきちんと引き継ぎ記載をいたします。

### ～TOPIC①～

#### 【胸部(肺がん)CT検査をおススメします！】

肺がんによる死亡率は全がん死で第1位、  
最も多い肺腺がんは喫煙に関係なく生じます。  
早期発見すれば予後は良好です。



CT検診で死亡率20%低減  
低線量で被曝低減  
治る大きさで発見できます

### ～TOPIC②～

#### 【今年度33歳の従業員本人限定！】\*1986(S61)年4月1日～1987(S62)年3月31日生まれの方

人間ドック基本項目+特定オプション+胃X線or胃カメラが無料！  
男性：最大23,137円 女性：最大26,440円が全額補助で受診できます。

## ★大好評★ 健康セミナー開催スケジュール！！

参加者大募集！お申し込みはお電話にて承ります♪

**参加費無料**

**PepUpポイント付与対象です。500Pt / 1回参加**

(\*11/16は参加費500円徴収内容となっております。)

実施日	講座	運動	講座
*11/16(土)	江の島ウォーク&ランチョンセミナー in江の島アイランドスパ		
12/7(土)	女性ホルモンバランス	マットピラティス	休養の必要性②
1/18(土)	ボディメンテナンス	スパルタンワークアウト	ランチョンセミナー③
2/15(土)	エクエルって知ってます？	美骨モーション	休養の必要性③
3/7(土)	お風呂でリセット	メリハリ!ウエスト×ヒップ	ランチョンセミナー④

〒221-0013 横浜市神奈川区新子安1-37-1 日産メディカル

問合せ

人間ドック・健康セミナー受付：045-421-8741  
生活習慣病健診受付：045-421-8742

# 2018年度 決算・残金処分について

2018年度の事業報告と収支決算および残金処分の審議が行われ、承認されましたので報告します。

## 一般勘定

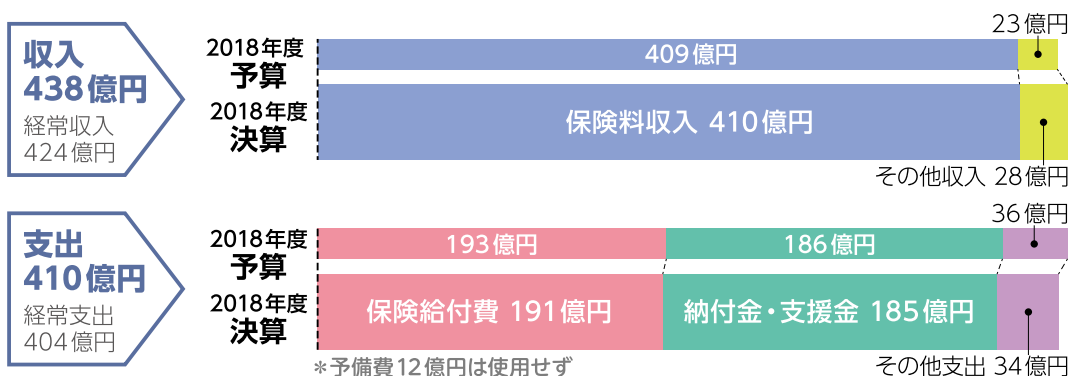
### 決算状況

- ①収入・・・ 予算に対し、平均標準報酬月額が増加⇒保険料収入が1億円増。国から高齢者医療に関する補助金が4億円増。他事業運営費収入1億円増などにより、合計6億円増収。
- ②支出・・・ 保険給付費を1人あたり1.5%増で予算化したが、前年並みの推移となり2億円の支出減。その他、国への拠出金や事業運営費など合わせて3億円減少し、合計で5億円の改善となった。

### 組合現況

平均被保険者数	平均被扶養者数	平均標準報酬月額	平均標準賞与額	保険料率
70,723人	70,389人	441,498円	1,506,765円	8.7%

### 収支状況



## 介護勘定

収入 47.4億円 - 支出 46.9億円 = 収支差0.5億円の残金

### 決算残金処分

一般勘定残高：28億円 ▶▶▶ 別途積立金へ 28億円積み増し  
介護勘定残高：0.5億円 ▶▶▶ 法定準備金へ 0.5億円積み増し

### その他承認事項

- ①保険料率改定基準(案)と今後の保険料率見通し
- ②介護納付金の予算不足への対応
- ③資金運用計画
- ④規約の一部変更(加入事業所の名称変更)

## 議員一覧

新しく理事・議員を選出致しました。  
任期は2019年6月28日から2022年6月27日までの3年間となります。

### ●選定議員一覧 定員21名(理事7名)

健保役職名	議員氏名	所属コード	健保役職名	議員氏名	所属コード
理事長	奈良崎 修二	健保	議員	高橋 辰輔	B30
理事長代理	上野 敏夫	A5L	議員	奥田 典生	T12
常務理事	福永 昭子	健保	議員	青柳 大輔	M12
理事	吉岡 俊幸	A5J	議員	松本 佑次	W12
理事	小熊 則夫	A5S	議員	岩垣 昌弘	C K
理事	小林 弘和	N S	議員	白尾 文也	NFS
理事	菅原 康博	ジャトコ	議員	斎藤 俊介	NICS
監事	鈴木 祐介	A7C	議員	田島 鉄也	NAT
議員	米田 達哉	A5J	議員	萩原 克彦	A K
議員	國領 敏彦	A7R	議員	杉本 雅臣	N K
議員	蛭原 淳	KX2			

### ●互選議員一覧 定員21名(理事7名)

選挙区	健保役職名	議員氏名	所属コード	選挙区	健保役職名	議員氏名	所属コード
2区	理事	清水 大輝	労組	3区	議員	角田 忠雄	NICS労組
	理事	田中 和男	T 46		議員	堀合 純一郎	NAT労組
	理事	後藤 幸成	BG5		議員	竹森 剛	NK労組
1区	理事	佐藤 慎吾	P 52	4区(1人)	理事	水野 尚之	NS労組
	監事	伊与田 順子	A7B		議員	鈴木 拓也	NS-M労組
(11人)	議員	吉田 秀穂	KX1	5区	理事	小松 昌亀	AK労組
	議員	小山内 俊文	BS 5		議員	真野 健	CK労組
	議員	青柳 武志	T 42		議員	今富 大輔	CK九州労組
	議員	澤田 将之	M51		理事	佐川 直樹	ジャトコ
	議員	佐藤 浩二	V02		議員	稲生 光	ジャトコ労組
	議員	大上 浩	W47	(2人)			



# 直営保養所／法人会員施設／九州地区特約旅館

## お客様からのコメント (ホームページロコミに掲載)

- 板前さんの細かい所までの気配りを感じる盛り付けや、心遣いが伝わってくる。美味しい。素晴らしい。感動でした。また食べたい!! (鎌倉6月)
- 毎回とても美味しく頂いています。特に金目鯛の煮付けが最高!! スタッフの方も親切丁寧で明るく、好感度倍増です。(伊東6月)
- この保養荘のコストパフォーマンスは今迄で一番最高です。サービスも素晴らしく、保養荘のイメージが変わりました。職場内でも声掛けするように致します。(内海6月)

2019年4月～6月  
アンケート満足度

大満足と回答した方

91%

日産健保の直営保養所をぜひご利用ください。

直営保養所



静岡県伊東市: **伊東荘**  
平日1泊2食 6,490円より (10%)

JR伊東駅徒歩10分



神奈川県鎌倉市: **鎌倉倶楽部**  
平日1泊2食 6,600円より (10%)

江ノ電由比ヶ浜駅徒歩1分



愛知県知多郡: **内海保養荘**  
平日1泊2食 5,390円より (10%)

名鉄内海駅徒歩15分

\*掲載料金はメンバーが部屋定員数で利用した時の料金です。



お食事大好評!

## 申込方法

▶ インターネットWEB予約 または お電話で

約3ヶ月前からWEBで24時間予約できます。

\*初めに会員登録が必要です。\*土曜日・特定日・トップシーズンは抽選となります。

- 保養所WEB予約・詳細
- <http://n-kenpo.cococica.com/hoyojo/index.asp>
- 電話受付・問合せ 保養所受付係(月～金9:00～16:00)  
☎ 045-461-5385

## 法人会員施設

リゾートトラスト  
全国約30施設



利用料金  
施設詳細

- ▶ 日産健保専用HP  
(「日産健保 リゾートインフォメーション」で検索ください。)
- ▶ 予約センター  
TEL: 03-5323-8221
- ▶ WEB予約  
(URL、ID、パスワードは健保HPをご覧ください。)

セラヴィリゾート泉郷  
全国約30施設



利用料金  
施設詳細

- ▶ 法人会員専用HP  
<http://hoyojo.izumigo.co.jp/>
- ▶ 予約センター  
TEL: 050-5846-1234
- ▶ WEB予約 (ID、パスワードは日産健保HPをご覧ください。)  
<http://www.izumigo.jp/>

## 九州地区特約旅館



弓張の丘ホテル  
(長崎県・佐世保市)

西の雅 常盤  
(山口県・湯田温泉)

亀の井ホテル  
(大分県・別府市)

ホテル桜  
(佐賀県・嬉野市)

美湯の宿 両築別邸  
(大分県・別府市)

【お申込みはEメールまたはお電話で!】

▶ 日産トラベルセンター九州

TEL: 093-434-2419

E-mail: TRAVELKYUSUYU@nissan-nics.co.jp

\*大人2名以上でお申込みください。

詳細はけんぽHPから▶▶▶

<http://www.nissan-kenpo.or.jp/kenpo/k-tokuyaku.html>

日産健保 契約施設

検索