

日産自動車健康保険組合

けんぽ ニュース

2020年 秋号

ご家族と一緒にご覧ください

ご自宅へお持ち帰りください。日産健保HPでもご覧いただけます。

詳しくはホームページへ

<https://www.nissan-kenpo.or.jp/kenpo/>

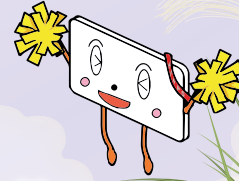
日産健保

検索

みんなの健康応援団

No. 30

Nissan Motor Health
Insurance Society
Community Magazine
no.30



pepUp.



健診予約サイト

株式会社LSIメディエンス

2020年10月より「PepUp」から、健診予約サイト「LSIメディエンス」へアクセスできるようになります。

今秋
スタート!



健康診断予約



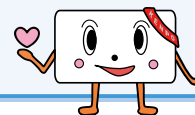
詳しくは本紙
7ページを
ご覧ください

※会社で受ける定期健診は対象外です。

目次

■ 扶養確認	2	■ 33歳人間ドック	9
■ 扶養確認セルフチェック表	3	■ がん検診／歯科健診	10
■ 扶養から外れるケース	4	■ 健康診断／電話相談／クリンタル	11
■ 整骨院・接骨院／ジェネリック医薬品	5	■ 日産メディカル	12
■ 遠隔禁煙外来／特定保健指導のご案内について	6	■ 2019年度決算／議員交代	13
■ ときめき発行／PepUpからの健診予約	7	■ 法人会員施設	14~15
■ PepUp 関連のお知らせ	8	■ 直営保養所／九州地区特約旅館	16

健康保険“扶養確認”について



毎年、扶養になられているご家族につきまして、健保扶養の加入条件を満たしているかの調査を実施させていただいておりますが、今年度はコロナ禍により、各事業所では在宅勤務や勤務体制の変更等の対応をされており、例年通りの“扶養確認”調査を実施する事は難しいと判断いたしました。

そのため、今年度の“扶養確認”調査は **セルフチェック** にて実施していただきます。

調査対象の扶養家族がおられる方はチェック表に沿って加入条件を満たしているかのご確認をお願いいたします。また、確認の結果、加入条件を満たしていない場合には速やかに扶養から外れるお手続きを行なってください。適正な扶養認定を行なうため、ご協力をお願いいたします。

! 扶養から外れるお手続きが遅れた場合は、遡って資格を喪失させていただく場合がございます。また、遡った期間に当健保が負担した医療費は後日精算させていただきます。

調査対象者 ▶▶▶ 19歳以上の扶養家族（2021年3月末日までに19歳になる方を含む）

収入確認期間 ▶▶▶ 2019年1月～12月

加入条件（健康保険 扶養家族の認定基準）

- ①主として従業員の収入によって生計をたてていること
- ②扶養家族の年収が従業員の年収の1/2未満であり、年収・月収が以下の範囲内であること

対象	60歳未満の方	60歳以上の方 / 障がい年金受給者	
収入（※③）	基準年収 130万円 未満	基準年収 180万円 未満	（※①）
	基準月収 108,334円 未満	基準月収 150,000円 未満	（※②）

（※①）基準年収とは？ 1月～12月ではなく、いつの時点でも、その先の12ヵ月分が基準内であること

（※②）基準月収とは？ 収入目安（基準年収÷12）※基準月収を超える月があっても12ヵ月以内に基準年収となるよう収入調整できれば加入条件を満たしています

（※③）収入とは？

給与・賞与 ★パート・アルバイト（学生）含む

総支給額（給与+賞与）

※源泉徴収票…支払金額+非課税収入（通勤手当など）

年金

公的年金（老齢、遺族、障害、基礎、基金、恩給など）

※個人的に積み立てた生命保険などの年金は含まれません。

賃貸収入 不動産、駐車場貸付など

利子収入 利子、配当金など

その他 常態として継続性のある収入

事業収入 事業収入から必要経費を差し引いた収入（自営業、農業など）

【経費として認められないもの】

給与賃金・貸倒金・利子割引料・租税公課・広告宣伝費・接待交際費・損害保険料・福利厚生費・所得税法上の特別控除

※その他の経費に関しては、個々の事業内容によって判断します。

- ③日本に住民票があること（健康保険法改正 2020年4月）

扶養家族の認定基準に『国内居住要件（原則、日本に住民票がある方）』が追加されました。海外に住んでいるご家族は、以下の例外を除き“扶養認定対象外”となります。

【例外】●海外赴任する従業員に帯同し、海外に居住する家族 ●海外留学している家族

▶ **住民票があっても日本に生活基礎がない場合も”扶養認定対象外”となります**

- ④別居時の仕送り基準を満たしていること

▶ 扶養家族の収入より従業員本人からの仕送り額の方が多いこと

▶ 仕送りは金融機関を通じて振込、送金など第三者に証明できる方法で行われていること

※送金控などの写しを仕送り証明として保管してください。現金での手渡しは認められません

▶ 無収入の扶養家族への仕送り額は、扶養家族一人あたり月**10万円以上**であること

健康保険“扶養確認”セルフチェック表



お願い 調査対象の扶養家族 お一人ごとに確認してください。

セルフチェック スタート

Q 調査対象の扶養家族はあなた（従業員）と同居していますか？

はい

はい

Q 別居理由は“単身赴任”や“通学のため”ですか？

- ▶ 単身赴任・・・会社命令のみ（自己都合は“いいえ”へ進む）
- ▶ 通学のため・・・対象者は学生のみ（学生と同居するための別居は“いいえ”へ進む）

いいえ

いいえ

Q 扶養家族に収入はありますか？

いいえ

はい

Q 扶養家族の収入の合計額★は加入条件②の収入額未満ですか？

▶扶養家族の収入合計額を確認してください

給与・賞与	円
年金	円
事業収入	円
利子収入	円
賃貸収入	円
その他	円
合計	円★

はい

Q あなた（従業員）は別居している扶養家族へ仕送りをしていますか？

はい

いいえ

Q 別居している扶養家族への仕送りは“仕送り基準額”を満たしていますか？

仕送り基準額（1ヶ月平均）

	1人	以降1人につき
収入あり	5万円～	2万5千円追加
収入無し	10万円～	5万円追加

いいえ

加入条件を満たしている
扶養確認調査は終了

加入条件を満たしていない
扶養を外れるお手続きを
速やかに行なってください

	勤務先	日産・日産九州	関連会社（日産・日産九州 以外）
扶養を外す手続き	提出書類	(1) 健康保険被扶養者異動届（日産用）（※1） (2) 証明書類（※2） (3) 日産健保の保険証	(1) 健康保険被扶養者異動届（関連会社用）（※1） (2) 証明書類（※2） (3) 日産健保の保険証
	提出先	社内メール ▶ A) 人事SC 家族異動担当 宛 郵送 ▶ 〒220-8686 横浜市西区高島1-1-1 日産自動車(株) 人事SC 家族異動担当 宛	事業所人事主管課（健保担当窓口）宛

（※1）被扶養者異動届は、日産健保HPからダウンロードしていただけます

（※2）証明書類がご不明な場合は、日産健保HPをご確認ください



日産健保HP 日産健保 で検索! → 健康保険証 → 5. 家族を扶養から外す手続きについて

次ページもご確認ください →

“扶養確認” 調査で扶養から外れるケース

以下に該当になられる場合は扶養から外れるお手続きが必要です。

就職

就職先で新しい保険証を受け取られているが、日産健保の扶養から外れる手続きを忘れていた

▼このような場合も扶養から外れるお手続きが必要です。

- 勤務先の健康保険に未加入でも、雇用契約時の月収(×12)が加入条件収入額をオーバーする
- 勤務日数・時間の増加により勤務先で健康保険に加入した

収入超過

既に収入基準額をオーバーしているのに手続きを忘れていた

別居している 扶養家族へ…

▶▶▶ 仕送りをしていない

従業員(被保険者)が別居家族の生計を維持していることを確認できないため、加入条件を満たしていません

▶▶▶ 仕送りはしているが仕送り状況を証明できない

仕送りは金融機関を通じて振込・送金を行ない、第三者に証明できる方法であることまた、現金での手渡し、仕送りをしているも証明書類を紛失していたり、保管していない場合は仕送りしていることを確認できないため加入条件を満たしていません



“扶養から外れるお手続き” お忘れではないですか？

次の場合も扶養から外れるお手続きが必要です。

● 雇用保険(失業給付)の受給

雇用保険(失業給付)を受給される(た)期間は扶養認定対象外です

● 同居が加入条件である扶養家族と別居している

(例) 被保険者(従業員)との同居が加入条件である、義父母と現在は別居している
※扶養者となる続柄(同居・別居)範囲は日産健保HPにてご確認ください



● 国内居住要件を満たしていない

詳しくは2ページの『加入条件(健康保険 扶養家族の認定基準)』③をご確認ください

扶養家族の医療費等は、被保険者(従業員)と事業主が負担する“保険料”で賄われており加入条件を満たさないご家族を扶養認定し続けることは不要な医療費等を負担していることとなります。適正な扶養認定となるよう、ご協力をお願いいたします。

“扶養確認” 調査に関する 問い合わせ先
日産自動車健康保険組合 適用 GR



✉ tekiyo@nissan-kenpo.or.jp ☎ 045-461-2351 (9:00~12:00・13:00~17:00)

整骨院・接骨院にかかる時の注意

健康保険が使える場合

外傷性が明らかな負傷

▶骨折 ▶脱臼 ▶ねんざ ▶打撲 ▶肉離れ ▶ひび(不全骨折)

健康保険が使えない場合

▶▶▶ 自費診療でお受けください!

- ▶仕事や家事等の日常生活による疲れや肩こり
- ▶スポーツによる肉体疲労や筋肉疲労
- ▶原因不明の痛み
- ▶病気による痛み

- ▶老化による四十肩・五十肩
- ▶慢性に至った外傷性の負傷
- ▶通勤中や勤務中の負傷
- ▶症状の改善がみられない長期の施術

整骨院・接骨院が「肩こり・腰痛」「健康保険が使えます」等、表記することは違反です。表記されていても健康保険を使用することはできません。

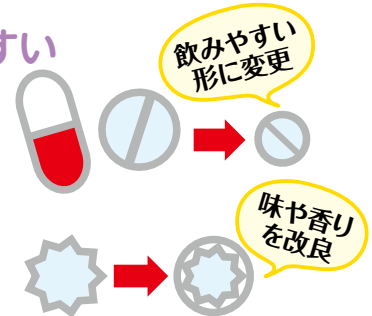
※健康保険の使用が認められない施術であることが判明した場合は、当組合負担分を返還請求させていただく場合があります。ご注意ください!!



ジェネリック医薬品はご利用になられていますか?

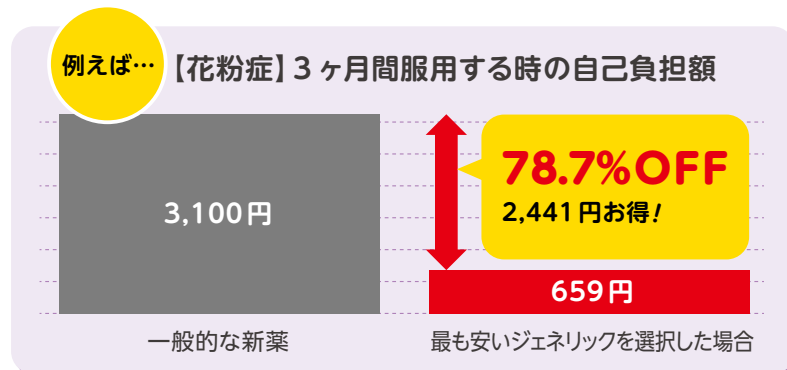
●品質・有効性・安全性は新薬と同等でさらに飲みやすい

新薬と同じ有効成分で作られているため、品質・有効性・安全性は新薬と同等と国から認められています。形や味、香りなどが飲みやすく改良されているお薬もあります!



●新薬より安い

開発にかかる期間が短いため価格を新薬の約2～7割に設定しています!



新薬からジェネリック医薬品へ切り替えていただいた結果、医療費を1か月で**5,318,540円も低減**できました。

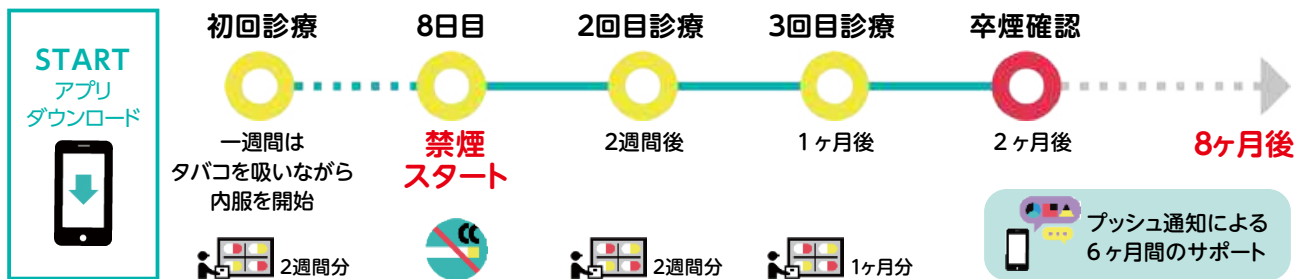
保険証やお薬手帳に貼ってご利用いただく「ジェネリック医薬品希望シール」を用意していますので必要な方は健保までご連絡いただきますよう、よろしく願いいたします。

✉ kyufu@nissan-kenpo.or.jp

☎ 045-461-2352 (9:00~12:00・13:00~17:00)

ICT(スマホ・タブレット)を利用した遠隔禁煙外来

遠隔禁煙外来は、テレビ電話で医師による診療・禁煙補助薬の処方を受けるため通院不要です！喫煙は新型コロナウイルス肺炎重症化の最大リスクと言われています。是非この機会にチャレンジしてみませんか？



お申込み

スマホ・タブレットからアプリをDL (アプリ名 MEDICALLY で検索)

健保識別番号 **887586** を入力

アプリから受診予約をする

卒煙準備完了!

自己負担税込 **5,000円** (クレジット決済)

Download on the App Store
iOS 10.0.0以上対応

GET IT ON Google Play
Android 5.0以上対応

今年度新たにニコチンガムを使用した禁煙支援活動(ノンスモサポート)を実施予定です。詳細は決まり次第ご案内させていただきます。

FY20 特定保健指導(本人&家族)のご案内について

今年度より、けんこう宅配便への特定保健指導案内チラシを廃止しています。

特定保健指導対象者の方へは、

ご本人の場合

事業所を通じてご案内する場合と、直接ご自宅へ郵送する場合がございます。

ご家族の場合

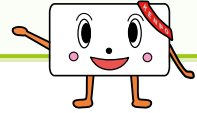
参加のご案内は直接ご自宅へ郵送します。

※特定保健指導は健康保険組合が実施を義務付けられた保健事業となります。

特定保健指導を受けてメタボ改善をお願いします



ときめき 第1号を発行しました!



65歳以上の方へお届けする健康冊子です。

今までと生活スタイルが変わったことで、家で過ごす時間が増えた方もいらっしゃるかと思います。日々の生活の中で、少しでもお役に立てる情報をお届けすることで、いつまでも”ときめき”ある生活を過ごしていただきたい、そんな思いを込めました。

- と 特定健診
- き きちんと受けよう
- め メタボ予防で
- き きらきらライフ



※事前に伺った生活習慣のアンケート回答に基づき作成をしているため、一人ひとりに合った情報提供をお届けしています。

pepUpから健診予約ができるようになります

今秋
スタート!

「PepUpにログイン」するだけで、健診予約もできる!

従来までの健診予約方法

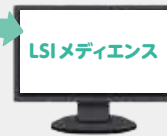
pepUp を使いたいとき

PepUp用の
ID・PWでログイン



健診予約 をしたいとき
(LSIメディエンス)

健診予約専用の
ID・PWでログイン



健診の予約が
したいのに、
健診予約のPW、
忘れちゃった…!



2020年10月からは

pepUpも
健診予約も!

PepUp用のID・PWだけで、
健診予約が可能になります!



PepUpに入っ
ておけば健診の予約も
できちゃうなんて、
とっても便利♥



※健診お申込みできる対象の方 従業員の方…30歳以上 家族の方…配偶者全員・配偶者以外(両親・子など)は、30歳以上
※従来通り、株式会社 LSI メディエンスの予約サイトからもご予約いただけます。
※株式会社 LSI メディエンスと PepUp (株) JMDC は、それぞれ個人情報での契約締結を行っておりますのでご安心ください。
※PepUp から健診予約サイトへ移動する際は、承認画面がありますので、許可した方のみご利用いただけます。

pepUp ログイン	PepUp 新規登録用コード が不明な方 (再発行申請)	PepUp に登録せずに 健診予約だけしたい方
PepUp サイトへ	健保ホームページへ	LSI メディエンス予約サイトへ

健康ポータルサイト“PepUp”で楽しみながら健康に!

健康増進支援 Web サービス *PepUp*



【今年度開催予定のPepUpイベント一覧】

イベント内容	開催月 (予定)	イメージポスター (実際とは異なる場合がございます)
ウォーキングラリー①	10月～	
体重測定チャレンジ②	12月中旬～	
健康クイズチャレンジ	2月～	
ウォーキングラリー②	3月～	

上記のイベントは、開催前にPepUpサイト内でお知らせします。
イベントに参加&チャレンジ内容をクリアしてPepUpポイント獲得!!

PepUpでは、PepUpサイト内で獲得したポイントを使用して、
 下記商品 (一部抜粋) と交換することができます!



【美容】 	【寄付】 	【食品】 	【その他】
【カタログギフト】 	【家電・電気製品】 	【商品券】 	【スポーツ】

*交換ポイントは商品によって異なります。 *商品の交換はPepUpサイト内で実施できます。

参加するには、Pep Upへのユーザー登録が必要です。

新規登録・PepUpへのログイン

7ページのQRコード
 「PepUp サイトへ」をご利用ください。



ログインID・
 パスワードを
 お忘れの方

PepUp 新規登録用コードが不明な方

7ページ QRコード
 「健保ホームページ」をご利用ください。

★健保への新規加入者の方へは、下記スケジュールで認証コードをお送りいたします。

加入月	6月～8月	9月～11月	12月～2月
発送月	10月～11月	12月～1月	4月～5月

お届けまでしばらくお待ちください。

33歳人間ドックのご案内

早期に病気の芽を発見し、重症化を防止していくことと、いつまでも健康で、いきいきした生活が送れるようにサポートしていきます。是非、この機会にご受診ください。

- **対象者** 2021年3月31日時点で「33歳」の従業員
(1987年(S62)4月1日～1988年(S63)3月31日生まれの方)
- **受診内容** 日帰り人間ドック^(*1) (40,000円相当) と指定オプション検査^(*2)
- **自己負担額** なし(年度内で1回のみ、全額健保が負担します)
- **申込期限** 2021年2月28日(日) 消印有効
- **受診期間** 2021年3月31日受診分まで

(^{*1}) 日帰り人間ドック：検査項目のキャンセルをしてしまうと補助対象外となってしまいます。

(^{*2}) 指定オプション検査 男性：PSA(前立腺がん) 女性：マンモグラフィ・乳腺エコー・子宮がん検診

予約方法

LSIメディエンス(健診代行機関)のサイトよりご予約ください。

LSIメディエンス健診予約サイト

<https://www.tme.medience.co.jp/mestfweb/>



PepUpサイトから健診予約も可能になりました。詳細は7ページをご参照ください。

日産メディカル(新子安)でも受診可能です。ご予約方法等は12ページをご確認ください。

**人間ドックは特定健診と比べて検査項目が多く、
特定健診では分からない病気を発見することが可能です。**

受診日の2週間前までに、LSIメディエンスへのWEB手続きをお済ませください。

対象者は従業員ご本人のみとなります。



早期発見・早期治療に繋げるためにも現在の健康状態を把握しましょう!

補助は年度1回限りです。

【フォローアップも実施しています】

人間ドックの検査結果が、特定保健指導の認定基準に該当する方は、保健指導の対象となる場合があります。

3か月のプログラムを実施し、生活習慣の改善をしていきましょう!

【がん検診】健診結果で「要精密検査」があったら、どうすればいい？



定期健診を受けるだけで満足していませんか？

健診結果は、自分の身体の健康状態を教えてくれる大切なお知らせです。

人間ドック等に含まれている、がん検診（胃・大腸・肺・乳房・子宮）について、健診結果が「要精密検査」に該当の場合、医療機関での精密検査受診をお願いするお手紙を健康保険組合より送付します。

（企業健診の場合も一部フォロー対象となります。）

早期がんの段階なら9割以上が完治するとされています！

「がん」の早期発見・早期治療の為、対象者へのフォローを開始させていただきますので、皆様のご理解とご協力をお願いします。

なお、健保組合からのフォロー案内の有無に限らず、健診で「要精密検査」の結果が出た方は、すぐに医療機関での精密検査をご受診頂けますようお願いいたします。



※医療機関への受診についてご相談ありましたら、11ページ相談窓口（電話・WEB）をご利用ください。

【歯科健診】年2回まで無料で受診できます

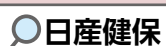
健康はお口から

歯について、定期的なチェックはされていますか？
いくつになっても自分の歯で美味しく食事ができるようにするためには、定期的なチェックが重要です。
年度内2回まで、歯科健診が無料で受けられますので、ぜひご利用ください。



受診対象者	被保険者（従業員ご本人）と被扶養者（ご家族）
受診期間	2020年4月～2021年3月末までに2回受診できます
受診費用	無料
PepUpポイント	500ポイント／回（最大1000ポイント／年）

ご利用の詳細はHPへ



➡ 健診制度

➡ 5. 歯科健診

【健康診断(生活習慣病健診・人間ドックなど)のご予約はお早目に】

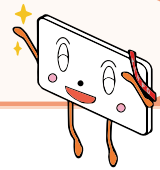
～外部医療機関で受ける健診はお早目にご予約・お申込みください～

今年度は、コロナの影響にて、外部の健診機関も予約枠の縮小や健診機関短縮などで、**予約が取りにくくなっています**。予約・お申込み手続きは早めに行っていただくようお願いします。

- ◆お申込みは、健診代行機関
(株式会社LSIメディエンス)の
サイトからお手続きをお願いします。
→7ページ参照

ポータルサイト **pepUp** から
でもお申込みいただけます。

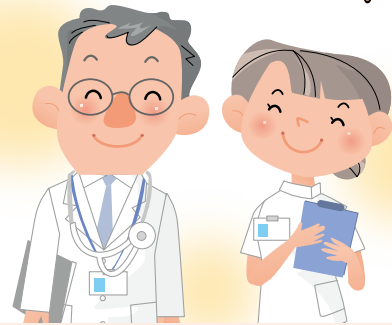
【電話相談】こころとからだの健康相談(無料電話相談)



自分の健康について、家族の健康について、どこへ相談したらいいか困ったことはありませんか？
からだの不調、病気の心配、こころの相談、育児での不安…など、誰かに少し話しを聞いてもらいたいと思ったら、まずはお電話ください。日産健保ご加入の方でしたら、どなたでもご利用頂けます。

ベテランスタッフ(保健師・看護師等)が対応します。

※プライバシーは厳守されておりますので、お気軽にご相談ください。



電話受付時間 ☎ **0120-742-355**

健康の相談：24時間年中無休
こころの相談：月～金/ 9:00～21:00
土/10:00～18:00
(日・祝日、1/1～1/3は休み) 時間外は看護職が対応

🌐 <https://www.healthy-hotline.com>

24時間いつでも、Webで相談できます。
(パスワード:06140156)

(株)保健同人社が提供する電話相談サービスです。



【WEB健康相談】clintal クリントラル NEW!!

スマホでアプリダウンロードで、あなたの健康についての疑問や悩みをチャットで気軽にご相談頂けます。

電話受付時間中は仕事で電話ができない、電話相談するほどではないけど気になっていることがある等あれば、まずはWEB健康相談をご利用ください。

日産健保ご加入の方でしたら、どなたでもご利用頂けます。

※プライバシーは厳守されておりますので、お気軽にご相談ください。



clintal

あなたのカラダの「気になる」に、
プロの看護師が寄り添います。

clintalならいつでもどこでもプロの看護師にチャットで相談ができます。健診結果に関する事、日頃気になっている事など、なんでもご相談ください。

※健康相談チャット：月5回まで無料
(6回目以降1回の相談につき216円)。
その他サービスは登録料、月額料等を含め基本無料。



iPhone [App Store] または
Android [Google play] で

クリントラル 検索



会員登録時に「法人会員」を選択し、
下記“法人コード”を入力してください。

法人コード: **nsn084**

(株)JMDCが提供する健康相談サービスです。

日産メディカルよりお知らせ

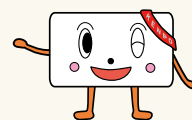
日産メディカルは・・・

- 日産健保の直営健診施設です。人間ドックや生活習慣病健診を実施しております。
(脳ドックはありません)
- インターネットか電話での予約が可能です。即日、予約完了・確定となります。
受診日の3週間前まではインターネットで予約可能ですが、直近でも電話での予約ができます。
予約開始は、受診月の3カ月前からですので、お早目の予約をお勧めします。
- 人間ドック、生活習慣病健診共にお誕生日受診のお得な特典があります。
人間ドック：基本コース料金から2,000円割引。
生活習慣病健診：乳房触診+マンモ+乳腺エコーのセットが無料。



生活習慣病健診もいいけど…たまには…

人間ドックを受けてみませんか？



人間ドックなら

- 検査項目が生活習慣病健診より多い!! ➡ **病気の早期発見につながります**
- オプション検査が豊富!! ➡ **生活習慣病健診では選べなかった胃カメラをはじめとした様々なオプション検査も、人間ドックなら追加できます**

8月以降に、初めて日産
メディカルで人間ドックを
受診される方へ、

先着100名に

Pepポイント **1,000pt**
プレゼント!!

PepUp

日産メディカルでは、皆さまに安心して健診を受けていただけるよう、新型コロナウイルス感染拡大防止に努めております。受診予定の方は、HPより「[受診予定の方へ \(http://n-kenpo.cococica.com/medical_top/application/files/2315/9857/4924/828.pdf\)](http://n-kenpo.cococica.com/medical_top/application/files/2315/9857/4924/828.pdf)」をご覧ください、感染拡大防止にご協力をお願いいたします。



好評受付中

今年度33歳になる従業員ご本人様

人間ドックが無料で受診できます。

人間ドックの基本コース+【男性】胃バリウム検査or胃カメラ検査

【女性】婦人科系検査+胃バリウム検査or胃カメラ検査

日産メディカルへのお問合せ・予約電話番号 (9:30~12:00 / 13:00~16:00)

人間ドック・健康セミナー

☎ 045-421-8741

生活習慣病健診

☎ 045-421-8742

日産メディカルホームページアドレス

http://n-kenpo.cococica.com/medical_top



2019年度の事業報告と収支決算の審議が行われ、承認されましたので報告します。

一般勘定

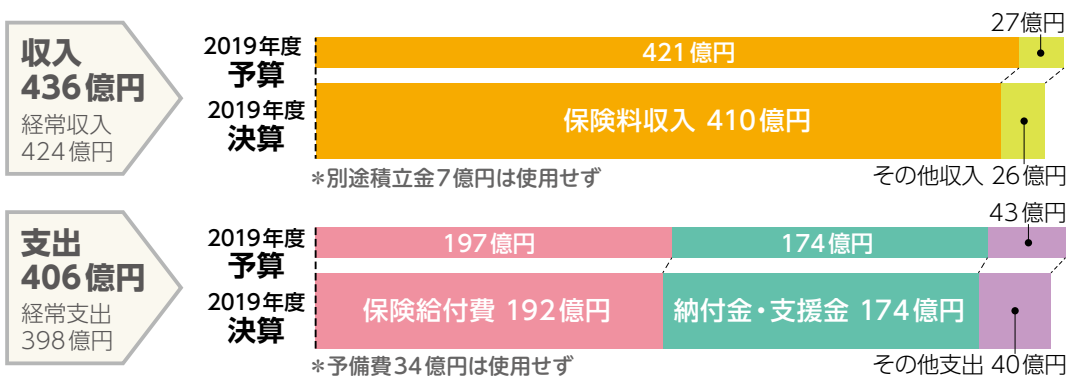
決算状況

- ①収入・・・予算に対し、被保険者数の減少と賞与の減少により、保険料収入が11億円減少した。
- ②支出・・・保険給付費を1人あたり前年比1.2%増加で予算化したのが、前年比+0.4%で推移した。その他経常支出で3億円減少し、予算に対し約8億円の支出減となった。

組合現況

平均被保険者数	平均被扶養者数	平均標準報酬月額	平均標準賞与額	保険料率
70,805人	68,923人	442,140円	1,483,876円	8.7%

収支状況



介護勘定

収入 50.9億円 - 支出 50.7億円 = 収支差0.2億円の残金

決算残金処分

一般勘定残高：29.8億円 ▶▶▶ 別途積立金へ 29.8億円積み増し
介護勘定残高：0.2億円 ▶▶▶ 法定準備金へ 0.2億円積み増し

その他承認事項

- 規約の一部改定
- 事業所名称変更、事業所削除
 - 組合会の対応
 - ・テレビ会議システム、Web会議システム等による開催
 - ・書面による議決

議員交代

人事異動に伴い、議員の交代がありましたので、お知らせします。

●選定議員 (6月29日付)

就任	所属	健保役職	退任
小阪 享司	日産自動車 人事部HRプロセス マネジメント/人財開発部 日本労務グループ	理事	上野 敏夫
村上 仁	日産自動車 人事部HRプロセス マネジメント/人財開発部安全健康管理室	理事	小熊 則夫
有田 真智子	日産自動車 MC-Japan 事業戦略室 コントロールグループ	監事	鈴木 祐介
竹端 博一	日産自動車 生産企画統括本部 アライアンス生産人事部	議員	高橋 辰輔
酒井 俊彦	日産自動車九州 人事・渉外部人事課	議員	松本 佑次
坂本 聖二	マレリ 人事企画部	議員	岩垣 昌弘
前島 誠司	日産フィナンシャルサービス 総務人事部	議員	白尾 文也
富田 尚志	愛知機械工業 総務人事部	議員	萩原 克彦

●互選議員 (6月29日付)

就任	所属	健保役職	退任
西村 康一	日産自動車係長会	理事	田中 和男
高村 圭司	日産自動車工長会	理事	後藤 幸成
山倉 義治	日産自動車 横浜工場第一製造部	理事	佐藤 慎吾
久保 純	日産自動車 アライアンスR&D人事部	議員	吉田 秀穂
福元 和義	日産自動車 座間工場車両生産技術開発本部	議員	小山内 俊文
飯島 新吾	日産自動車 栃木工場第二製造部	議員	澤田 将之
勝亦 俊裕	ジヤトコ 監督者の会	理事	佐川 直樹

セラヴィリゾート泉郷 特別企画

3プラン合計で1日50室限定!

選べる3大無料キャンペーン!!

提供期間:2020年12/30(水)まで 除外日:各施設の休館日・定休日 プランにより提供できる施設が異なります。

無料1.夕食無料!!

無料2.お子様無料!!

無料3.愛犬無料!!

1泊2食付 **6,178円**!! 素泊まり **4,000円**!!

1.夕食無料プラン

1泊+朝食代の表記料金にて、4,235円(税込)のご夕食を無料でお付けた1泊2食付きプランです。



B・Cシーズン利用可

▶ **6,178円(税込)**

Bシーズン:土曜日および連休・特定日
Cシーズン:主に平日(日曜～金曜日)

Cシーズン利用可

▶ **7,678円(税込)**

- ・ハケ岳(コテージ)
- ・安曇野(ホテル・コテージ・わんわん)
- ・蓼科(ホテル・コテージ・わんわん)
- ・伊豆高原(ホテル本館・アネックス・コテージ)
- ・浜名湖ホテル(旅館)

- ・ハケ岳(花ホテル)
- ・わんわんパラダイス
- (ハケ岳・伊豆高原・高山・鳥羽・松阪)

施設により
夕食内容が
異なります。

2.お子様無料素泊まりプラン

素泊まりのご利用で大人の利用人数分のお子様の宿泊料金が無料となります。(わんわんパラダイス・Wan's Resortは除外となります。)

例えば家族4人で
ネオオリエンタルリゾート
ハケ岳高原に宿泊した場合

大人 4,000円×2名=8,000円

小学生 2,800円×2名=5,600円

ここが丸々お得!!

3.わんちゃん無料素泊まりプラン

わんわんパラダイス・Wan's Resortの素泊まりのご利用で大人の利用人数分のわんちゃんの宿泊料金が無料となります。

例えば大人2人、わんちゃん2頭
(大型犬)でWan's Resort
城ヶ崎海岸に宿泊した場合

大人 6,500円×2名=13,000円

1頭目3,300円・2頭目1,650円=4,950円

ここが丸々お得!!

表記料金は大人お一人様/消費税込・サービス料込・入湯料(税)別・愛犬宿泊料金別の料金となります。(わんちゃん無料素泊まりプランは無料。ただしわんちゃんの宿泊頭数が大人の利用人数を超えた場合は別途愛犬宿泊料(半額)を申し受けます。)

●施設毎に和食・洋食・ケータリング等提供できるご夕食が異なります。(バイキングは3/31まで休止予定)ご夕食はお手軽プランのご夕食と同水準のお食事です。●本プランは2名様以上で承ります。●お子様も(4歳～小学生)も規定のメニューにて夕食無料でご利用いただけます。●使用できる客室及び客室数は施設や日程により異なります。ご希望、ご指定が承れない場合もございます。●本プランは他のキャンペーンプランとの同一グループ、同日での併用はできません。●ご予約の変更や取り消しについては、通常の取消・変更規定に基づきキャンセル料を申し受けます。●定休日/伊豆高原(本館・コテージ):水・木曜(ただし12/30・31を除く)、高山:火・水曜(ただし12/29・30を除く)。その他休館日はご予約時にご確認いただくかHPをご覧ください。●料理内容はその日の仕入や季節により異なる場合がございます。

施設名	素泊まり
蓼科・安曇野・伊豆高原・浜名湖・ハケ岳スタンダード・ハイグレードコテージ	4,000円
清里・鳥羽・ハケ岳トップグレード・プレミアムコテージ	6,500円
ハケ岳花ホテル・わんわんパラダイス(ハケ岳・伊豆高原・高山・鳥羽・松阪)	5,500円
Wan's Resort(山中湖・城ヶ崎海岸)	6,500円

新型コロナウイルス感染予防対策について

弊社直営施設では、新型コロナウイルスの感染リスクのある状況下でも、お客様が安心してご滞在いただくために下記の3つの対策をお約束いたします。

対策1 宿泊施設の客室稼働を80%以下に抑制

対策2 バイキング形式での営業を中止

対策3 食事会場での社会的距離(約2m)の確保



上記の対策を直営施設は2020年6月5日～2021年3月末日までの基本方針として、各宿泊施設にて衛生管理の徹底と3密を回避する環境をつくり、お客様が安心してご滞在いただけるサービスのご提供に取り組んで参ります。 ※3密とは「換気の悪い密閉空間」「多数が集まる密集場所」「間近で会話や発声をする密接場面」厚生労働省ホームページより抜粋 ※特別提携施設(角館・裏磐梯・当間・那須・北軽井沢・青野・吉野山・白浜・勝浦・神戸・宮島・小豆島・原宿・石垣島)の取り組みに関してはホームページをご覧ください。 ※日本政府ならびに関係機関の示す方針や社会情勢により、対応の内容を変更する可能性があります。

ご予約
お問い合わせは

セラヴィリゾート泉郷 予約センター TEL.050-5846-1234

10:00～18:00(月～土曜日)
※日曜・祝日・12/29～1/3は休業

ご予約の際は「日産自動車健康保険組合」とお伝えください。

インターネットでのご予約は

泉郷法人会員

検索

<http://hoyojo.izumigo.co.jp/>
初回のみ登録が必要となります。

企業ID / 7194889
パスワード / kenpo2355



※画像はイメージです。※掲載の内容は2020年8月現在の内容です。変更になる場合がございますので予めご了承ください。

リゾートトラスト施設利用のご案内

日産自動車健康保険組合様は、会員制リゾートホテル「エクシブ」などを
全国展開するリゾートトラスト株式会社と契約しております。

さまざまな施設を1年を通してお楽しみになれます。

お気軽にご利用ください。

2019年度
5,800名
が利用！



エクシブ鳴門

お申し込みはインターネットから！

インターネット予約システムよりお手続きください。QRコードからもアクセス可能です。

ログインID・パスワードは日産自動車健康保
険組合のHPをご確認ください。

エクシブ 法人インターネット 検索



安心してご利用いただくために



リゾートトラストの
コロナウイルス
感染予防策

「三密」を避けるために

「密閉空間」「密集空間」「密接空間」を回避するために、以下の対応を行っております。

■チェックイン・チェックアウトについて

- ・フロント（レセプション）でおお客様をお迎えする際は、ソーシャルディスタンスを確保いたします。
- ・フロントカウンターにアクリルボードを設置し、お客様とスタッフの飛沫感染を予防いたします。
- ・ご希望のお客様へはホテルご到着後、そのままお部屋へご案内し、チェックインを行います。
- ・客室に設置しているタブレット端末から「チェックアウトリクエスト」を行っていただくことで、チェックアウトの時間短縮とお客様同士の接触機会を減らします。

■お食事について

レストランでのテーブル配置はソーシャルディスタンスを確保、レストラン内の密集を回避いたします。天井高が3m以下のレストランホール及び全個室では、空調の吹き出し口・吸入口にダチョウ抗体を配合した「V BLOCK Air」を噴霧し、空間の抗菌をおこないます。また、レストランでのお食事が不安だという方のため、お食事をお部屋までお持ちする「インルームダイニング」のサービスを新たにはじめました。

■スパのご利用について

お客様のご利用状況に応じて入場を制限する場合がございます。また、スパ内ロッカーは、他のお客様と一定の距離を保ってご利用になれるよう配慮いたします。ご利用後のロッカーは必ず消毒いたします。なお、通常設置している化粧水やヘアトニックなどのアメニティ類は一時的に撤去いたしますが、ドライヤーはご利用になれます。消毒液を設置し、定期的な巡回消毒も実施いたします。

感染予防策の
詳細は下記QR
コードよりご覧
ください。

↓↓↓



■お問い合わせ リゾートトラスト株式会社 MRP東京予約センター TEL:03-5323-8221 FAX:03-5323-7483

【営業時間】 平日 9:00～18:00（お盆・年末年始・GWは別途特別休業がございます。）

直営保養所／九州地区特約旅館

2020年6～7月
アンケート満足度
大満足と回答した方

95%

お客様からのコメント ～2020年6～7月宿泊～

- 館内の至る所に消毒液等があり、全体的に清潔で、とても安心して、ゆっくり過ごす事が出来ました。また小さい子供連れでしたが、オムツ用のビニール袋をくださったり、専用ゴミ箱が設置してあったり、困る事なくゆっくり過ごせました。(鎌倉)
- コロナの為、大型旅館よりも少ない人数の保養所が、安心出来ると思い、初めて宿泊しました。この値段でこんなに快適に泊まれて大満足です。特に夕飯は美味しく感激!!お庭も出れて、子供は喜んでました。また来たいと思います。(伊東)
- 新メニューも美味しい!温泉もイイ!のんびり堪能出来て、来て良かったです。コロナ対策もしっかりされているので、安心して過ごす事が出来ました。(内海)

新型コロナウイルス 感染防止対策への 取り組み

ご利用の皆さまへのお願い

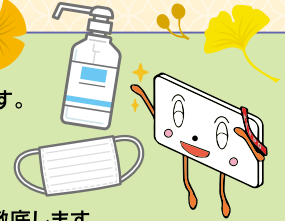
- ① 事前に保養荘より、体調確認、マスク着用等お願いのお電話をさせていただきます。
- ② チェックイン時に体温などの健康確認を実施させていただきます。
- ③ 手洗い、アルコール消毒、共有部の移動中のマスク着用をお願いします。

宿泊者の制限 家族のみでのご利用に限らせていただきます。

保養荘のスタッフ 接客時のマスク着用、体調管理及び手洗い&アルコール消毒を徹底します。

★対策の一部です。ご利用される際には、下記URより健保HPにて「新型コロナウイルス感染防止対策」の内容をご確認いただくようお願いいたします。

▶▶ <http://n-kenpo.cococica.com/hoyojo/index.asp>



直営保養所 日産健保の直営保養所をぜひご利用ください。

*掲載料金はメンバーが部屋定員数で利用した時の料金です。



静岡県伊東市: **伊東保養荘**
平日1泊2食 6,490円より

JR伊東駅徒歩10分



神奈川県鎌倉市: **鎌倉倶楽部**
平日1泊2食 6,600円より

江ノ電由比ヶ浜駅徒歩1分



愛知県知多郡: **内海保養荘**
平日1泊2食 5,390円より

名鉄内海駅徒歩15分

お申し込み方法 ▶▶ インターネットWeb予約 または お電話で

約3ヶ月前からWebで24時間予約できます。 *初めに会員登録が必要です。
*土曜日・特定日・トップシーズンは抽選となります。

●保養所Web予約・詳細 <http://n-kenpo.cococica.com/hoyojo/index.asp>

●電話受付・問合せ 保養所受付係(月～金 9:00～12:00、13:00～16:00) ☎ 045-461-5385

九州地区 特約旅館



弓張の丘ホテル(長崎県・佐世保市)



西の雅 常盤(山口県・湯田温泉)

お申込みはEメール
またはお電話で!

日産トラベルセンター
九州

☎ 093-434-2419

E-mail:
TRAVELKYUSYU@nissan-nics.co.jp

*大人2名以上でお申込みください。

詳細はけんぽHPから▶▶▶
<http://www.nissan-kenpo.or.jp/kenpo/k-tokuyaku.html>



亀の井ホテル(大分県・別府市)



ホテル桜(佐賀県・嬉野市)



美湯の宿 両築別邸(大分県・別府市)

日産健保 契約施設

検索