

# けんぽニュース

Nissan Motor Health Insurance Society Community Magazine no.32



ご家族と一緒にご覧ください

ご自宅へお持ち帰りください。  
日産健保HPでもご覧いただけます。

詳しくはホームページへ

<https://www.nissan-kenpo.or.jp/kenpo/>

日産健保

検索

## 1年に1回は、健康診断を受けましょう!

昨年の健康診断は、受診されましたか?

最近では、コロナ禍における受診控えにより、未発見のがん患者の増加が懸念されており、改めて定期的な健診が重要視されています。健診機関では、しっかりとした感染対策を行っています。

**ぜひ今年度も健康診断をご受診ください!**  
**重症化するまえに、早期発見&早期治療!**



みんなの健康応援団

いつまでもいつまでも  
健康でいていただくことが私たちの願いです。

### 2021年度の健康診断のご案内



**PepUp** 登録済みの方

PepUpサイトから3月下旬に案内配信しています。(同内容は健保ホームページにも掲載しております。)

**PepUp** 未登録の方

3月下旬にご自宅へお送りしています。

日産健保

検索

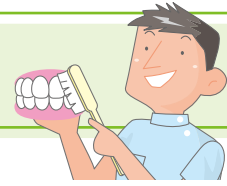
健診制度

## 目次

- 健康診断のご案内 ..... 1
- 歯科&特定健診の受診率 ..... 2
- PepUp&33歳ドックのご案内 ..... 3
- 扶養確認調査の実施 ..... 4

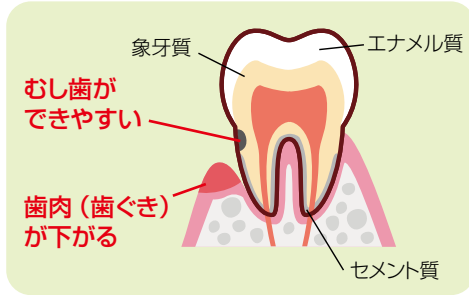
- マイナンバーカードについて ..... 5
- 日産メディカル ..... 6
- 2020年度決算報告/議員交代 ..... 7
- 直営保養所/九州特約旅館/法人会員施設 ..... 8

# 健康はお口から



お口の健康が体の健康に強く関係していることをご存じでしょうか。  
むし菌や歯周病菌は血流によって全身を回り様々なところに影響を及ぼしています。  
この先健康な体で生きていくためには歯の健康が必要不可欠となっています。

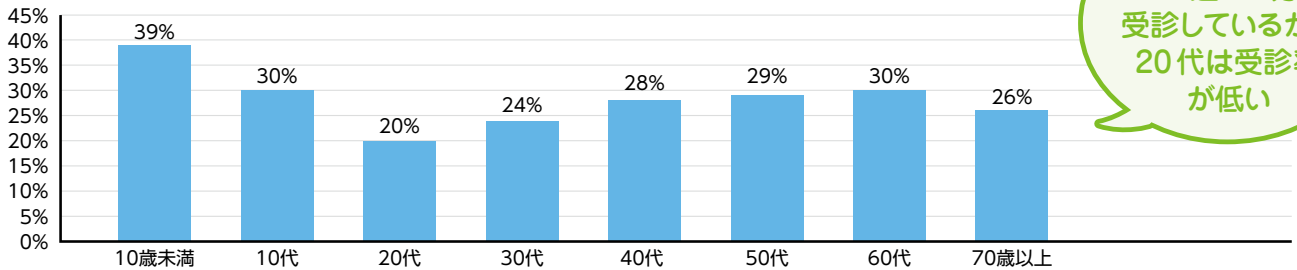
## ● 大人のむし歯は進行が早い!



大人のむし歯は加齢や歯周病で歯ぐきが下がって露出した部分にできることが多く、とても進行が早いです。また、浅く広範囲に侵食していくため、痛みを感じず急に歯が折れてしまう場合もあるので、自覚症状がなくても定期的に歯科検診やメンテナンスを受けるようにしましょう。

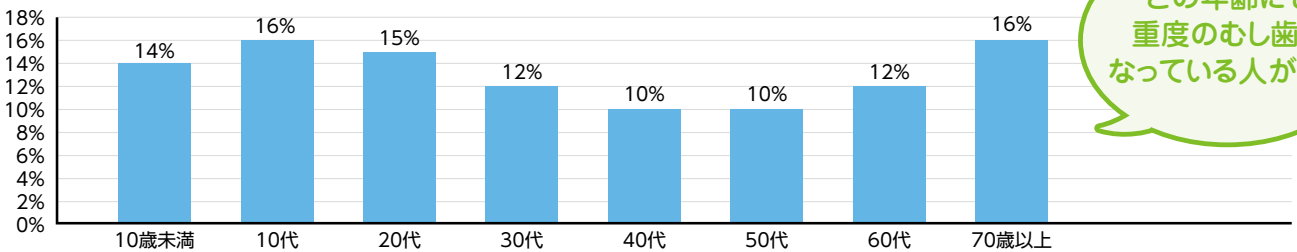
※日産健保では年2回無料で歯科検診が受けられます。

### 日産健保 歯科受診率(年代別)



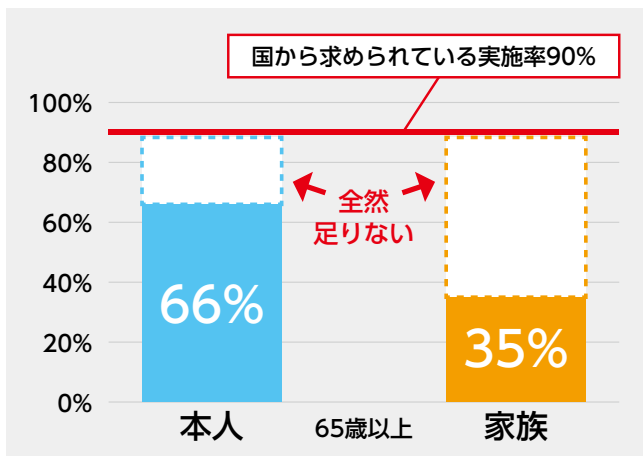
全体的に30%近くの方が受診しているが、20代は受診率が低い

### 日産健保 重度むし歯率(年代別)



どの年齢にも重度のむし歯になっている人がある

## 2020年 特定健診受診率(65歳以上)



65歳以上の特定健康診査(特定健診)受診率は、本人・家族合わせて54%で、本人と家族別では図の通りです。特に家族は非常に低いです。厚生労働省からの指示は90%以上のため、このままでは皆様からお預かりする保険料の増加(目標未達によるペナルティーの発生)も検討する必要に迫られています。日産健保加入者は家族を含め、1年に一度、必ず特定健診(または生活習慣病健診や人間ドック)の実施をお願いいたします。

# PepUp. ご登録されていますか?

PepUpに登録し、健診を受けると、PepUpポイント(\*)がもらえるというのをご存じですか?毎年受診されている方は、ぜひPepUpにご登録ください。(※最大4,750ポイント)



またイベント参加でもPepUpポイントをためることができます!ポイントは色々な商品に交換することが可能です!

▼ PepUpで過去の健診結果が確認できます!



## 2021年度下期のPepUpイベント予定

開催予定月	イベント内容	ポイント付与
12月下旬~1月中旬	体重測定チャレンジ	500ポイント
2月下旬~3月中旬	ウォーキングラリー	最大2,000ポイント

詳細は、開催前に健保ホームページまたはPepUp配信メールにてご案内いたします。

★健保への新規加入者の方へは、  
新規加入後3~4ヶ月後に  
PepUp登録用コードをお送りします。

★PepUp未登録にて、登録用コードが  
不明の方は、ホームページより再発行  
申請をお願いします。



PepUp. に関する詳しいご案内は、こちらへ



## 33歳人間ドックのご案内

若い時からご自身の健康を意識していただくきっかけとして、この「33歳時人間ドック」を実施しています。会社の定期健診では受けられない検査も、人間ドックだからこそ受けることができますので、この機会をぜひご活用いただき、ご自身の健康に今一度目を向けていただくようお願いします。

- 対象者 2022年3月31日時点で「33歳」の従業員 (1988年4月1日~1989年3月31日生まれの方)
- 受診内容 日帰り人間ドック<sup>(\*)</sup> (40,000円相当) と指定オプション検査<sup>(\*\*)</sup>
- 自己負担額 なし(年度内で1回のみ、全額健保が負担します)
- 申込期限 2022年2月28日(月)
- 受診期間 2022年3月31日(木)受診分まで

(\*) 日帰り人間ドック: 検査項目をキャンセルすると補助対象外となります。

(\*\*) 指定オプション検査 男性: PSA (前立腺がん) 女性: マンモグラフィ・乳腺エコー・子宮がん検診

### 申込方法

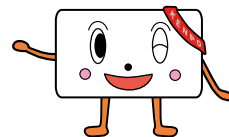
健診代行機関 (LSIメディエンス) にログインし、ご確認ください。

<https://www.tme.medience.co.jp/mestfweb/>

[33歳人間ドック] を選択 ➡ 健診機関検索 ➡ 予約日時登録または希望日登録

# 扶養確認調査を実施します

対象者がいらっしゃる従業員の皆さまへ、委託業者より、健保登録住所へ調査書類をお送りしますので、回答書と必要証明書類を期限までにご提出ください。



調査の対象者	<p>2021年3月31日までに認定している19歳以上の方 (2022年3月末までに19歳になる方を含みます。)</p> <p><b>調査対象外の方</b></p> <ul style="list-style-type: none"><li>① 回答書に印字されていない方</li><li>② 2022年3月末までに75歳になる方</li><li>③ 一部事業所について収入103万円以下の配偶者(続柄:妻のみ)</li></ul>
配布時期	<p><b>2021年10月</b></p> <p>※委託業者より、健保登録住所へお送りします。</p>
提出期限	<p><b>2021年10月31日</b></p> <p>※返信用封筒にて、委託業者へ郵送してください。</p>
提出書類等	<p><b>回答書と必要書類</b></p> <p>対象者の状況で必要書類が異なります。 詳しくは配布時の案内書をご確認の上、提出してください。</p> 

## ！期日までに必ずご提出ください！

ご提出がなかった場合、遑って扶養から外れていただくことになるため、保険証が無効になります。

その際、日産健保で負担している医療費を従業員の方より返納していただくことになります。

日産健保適用係



045-461-2351



tekiyo@nissan-kenpo.or.jp



# マイナンバーカードが健康保険証として利用できるようになります!

2021年10月(予定)から、医療機関を受診する際に健康保険証の代わりにマイナンバーカードを利用できるようになります。

(注) マイナンバーカードを健康保険証として利用するには、マイナポータルで利用申込を行なう必要があります。

マイナンバーカードも  
健康保険証も  
どちらも  
利用可能です!



## マイナンバーカードのメリットは?

1

就職や転職  
をしても  
そのまま使える!

2

限度額適用認定証がなくても  
窓口での支払額が  
高額療養費制度の限度額  
までになります!

3

本人が同意をすれば、  
特定健診の結果や  
処方された薬剤の情報を  
医師等と共有できる!

4

医療費控除の確定申告が  
マイナポータルで  
自動入力可能!

※医療費情報が確認できるのは  
2021年10月以降の予定

5

マイナポータルで  
特定健診の結果や処方された  
薬剤情報を確認できる!

※薬剤情報が確認できるのは  
2021年10月以降の予定



マイナポータルとは…… 政府が運用するオンラインサービス  
マイナンバーカードを使った行政手続きや、行政からのお知らせを確認できる自分専用サイトです。

## すべての医療機関で利用できるの?

このポスター(ステッカー)が貼ってある  
医療機関や薬局で利用できるようになります!!

※医療機関や薬局によって開始時期が異なります。  
利用できる医療機関や薬局については、  
厚生労働省のホームページをご確認ください。



ステッカー



ポスター

## マイナンバーカードについてのお問合せ先

▼マイナンバーカード  
利用申込はこちら

マイナンバー総合フリーダイヤル

☎ 0120-95-0178



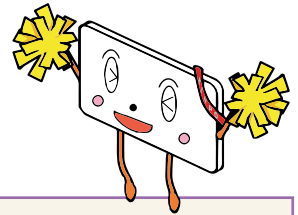
受付時間 (年末年始を除く)

平日 9:30 ~ 20:00

土日祝 9:30 ~ 17:30

## 日産メディカルは…

- 日産健保の直営健診施設です。  
人間ドックや生活習慣病健診を実施しております。(脳ドックはありません)
- インターネットか電話での予約が可能です。即日、予約完了・確定となります。  
受診日の3週間前まではインターネットで予約可能ですが、直近でも電話での予約ができます。  
予約開始は、受診月の3カ月前からですので、お早目の予約をお勧めします。
- 人間ドック、生活習慣病健診共にお誕生日受診のお得な特典があります。  
人間ドック：基本コース料金から2,000円割引。  
生活習慣病健診：乳房触診+マンモ+乳腺エコーのセットが無料。



## 感染症対策を実施しております

コロナ禍の折柄、日産メディカルでは皆さまに安心して健診を受けていただけるよう、下記の通り受診環境の確保に努めております。

そのため予約が取りにくい状況や換気による空調の効きの弱さ、消毒清掃による待ち時間が発生することがございます。

受診者様にはご不便をおかけすることもございますが何卒ご理解・ご協力のほどよろしくお願い申し上げます。



↓ 取り組みについて詳しくは  
日産メディカルHPにてご案内しております。

[http://n-kenpo.cococica.com/medical\\_top/](http://n-kenpo.cococica.com/medical_top/)

↓ 当日でも健診をお断りすることがありますので、受診予定の方は、  
こちらを必ずご覧ください。

[http://n-kenpo.cococica.com/medical\\_top/application/files/4616/2685/4458/0720.pdf](http://n-kenpo.cococica.com/medical_top/application/files/4616/2685/4458/0720.pdf)

好評受付中

### 今年度33歳になる従業員ご本人様

人間ドックが無料で受診できます。

人間ドックの基本コース+[男性] 胃バリウム検査 or 胃カメラ検査

[女性] 婦人科系検査+胃バリウム検査 or 胃カメラ検査

日産メディカルへのお問合せ・予約電話番号 (9:30~12:00 / 13:00~16:00)

人間ドック・健康セミナー



045-421-8741

生活習慣病検診



045-421-8742

日産メディカルホームページアドレス

[http://n-kenpo.cococica.com/medical\\_top/](http://n-kenpo.cococica.com/medical_top/)

スタッフ一同、組合員皆さまのご予約をこころよりお待ちしております♪



2020年度の事業報告と収支決算の審議が行われ、承認されましたので報告します。

## 一般勘定

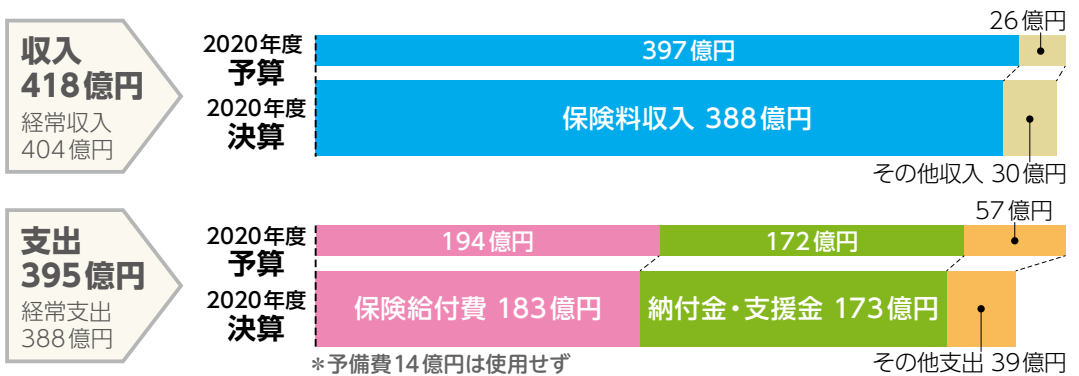
### 決算状況

- ①収入・・・予算に対し、被保険者数の減少と賞与の減少により、保険料収入が9億円減少した。
- ②支出・・・保険給付費を1人あたり前年比1.2%増加で予算化したのが、前年比+0.4%で推移した。その他経常支出で3億円減少し、予算に対し約14億円の支出減となった。

### 組合現況

平均被保険者数	平均被扶養者数	平均標準報酬月額	平均標準賞与額	保険料率
69,503人	67,367人	429,897円	1,396,521円	8.7%

### 収支状況



## 介護勘定

収入 53.8億円 - 支出 52.6億円 = **収支差1.2億円の残金**

### 決算残金処分

一般勘定残高：23.4億円 ▶▶ 別途積立金へ 23.4億円積み増し  
介護勘定残高：1.2億円 ▶▶ 法定準備金へ 1.2億円積み増し

### その他承認事項

- ①規約の一部改定
  - ・事業所名称変更、事業所削除
- ②規程の一部追加

## ▶ 議員交代

人事異動に伴い、議員の交代がありましたので、お知らせします。

### ● 選定議員 (6月28日付)

就任	所属	健保役職	退任
市川 雄二	日産車体 人事部長	理事	小林 弘和
櫻 悠樹	日産自動車 R&D人事部 人事課 主管	議員	蛭原 淳
齋藤あすか	日産クリエイティブサービス 人事部 人事課長	議員	齋藤 俊介

### ● 互選議員 (9月29日付)

就任	所属	健保役職	退任
山岸 哲也	日産自動車係長会	理事	西村 康一
田部 直樹	日産自動車工長会	理事	高村 圭司
後藤進之介	日産自動車 R&D人事部 R&D人財育成G	議員	久保 純
石野 健次	日産自動車 車両生産技術開発本部 プレス技術部	議員	福元 和義
阿部 智一	日産自動車 栃木工場第三製造部第三車軸課	議員	飯島 新吾
興梠 潤	日産自動車九州 製造部車体課	議員	大上 浩
森井 淳	ジャトコ 監督者の会	理事	勝亦 俊裕



# 直営保養所／九州地区特約旅館／法人会員施設

## 直営保養所

7月  
03日

鎌倉  
伊東  
内海

食事の量も充分で美味しかった。食後の珈琲お持ち帰りは、コロナ対策には大変良いと思った。夕食、朝食共、とても美味しく頂きました。特に金目の煮付けは最高でした。全ての料理が美味しく、食べたいのに満腹で食べられないほどのボリュームでタコ飯が食べれず残念でした。



静岡県伊東市：伊東保養荘

平日1泊2食 6,490円より

JR伊東駅徒歩10分



神奈川県鎌倉市：鎌倉倶楽部

平日1泊2食 6,600円より

江ノ電由比ヶ浜駅徒歩1分



愛知県知多郡：内海保養荘

平日1泊2食 5,390円より

名鉄内海駅徒歩15分

## 直営保養所申込方法

インターネットWEB予約 または お電話で

約3カ月前からWEBで  
24時間予約できます。

\*初めに会員登録が必要です。  
\*土曜日・特定日・トップシーズンは抽選となります。

保養所 WEB予約・詳細

日産健保 直営保養所

検索

<http://n-kenpo.cococica.com/hoyojo/index.asp>

電話受付・お問合せ

保養所受付係 ☎045-461-5385

コロナウイルス感染状況により休館する場合がありますのでHPにて最新情報をご確認ください。

## 九州地区 特約旅館



弓張の丘ホテル(長崎県・佐世保市)



西の雅 常盤(山口県・湯田温泉)



亀の井ホテル(大分県・別府市)



ホテル桜(佐賀県・嬉野市)



美湯の宿 両築別邸(大分県・別府市)

お申込みは  
Eメールまたは  
お電話で!

日産トラベルセンター九州

※大人2名以上でお申込みください。

☎093-434-2419

E-mail: TRAVELKYUSYU@nissan-nics.co.jp

詳細はけんぽHPから▶▶▶ <https://www.nissan-kenpo.or.jp/kenpo/k-tokuyaku.html>

## 法人会員施設



### リゾートトラスト

LINE公式アカウント  
友だち登録募集中  
ID検索: @829fibs



LINEでは『LINEお友だち登録者限定の特典』  
やトップシーズンの抽選申込方法も掲載されて  
います。旅行をお考えの方は、必見です!!



### セラヴィリゾート泉郷

～公式アプリ～

便利でお得にご利用いただける公式アプリです。  
「セラヴィリゾート泉郷公式アプリ」で検索

Android版



iPhone版



日産健保 契約施設

検索