

けんぽニュース

Nissan Motor Health Insurance Society Community Magazine no.33



冊子での配布は、
今回で終了となります。日産健保HPIに掲載しますので、ご覧ください。

2022年度は、2022年9月と2023年3月に発行
予定となります。

詳しくはホームページへ

<https://www.nissan-kenpo.or.jp/kenpo/>

日産健保

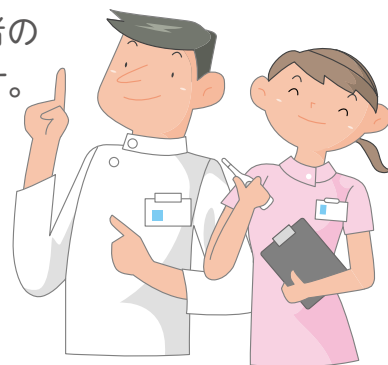
検索

1年に1回は、健康診断を受けましょう!

昨年の健康診断は、受診されましたか?

最近では、コロナ禍における受診控えにより、未発見のがん患者の増加が懸念されており、改めて定期的な健診が重要視されています。健診機関では、しっかりとした感染対策を行っています。

ぜひ今年度も健康診断をご受診ください!
重症化するまえに、早期発見&早期治療!



みんなの健康応援団

いつまでもいつまでも
健康でいていただくことが私たちの願いです。

2022年度の健康診断のご案内



PepUp 登録済みの方

PepUp サイトから3月中に案内を
配信します。
健診冊子の送付はいたしません。

PepUp 未登録の方

3月中旬に自宅へお送りします。

日産健保

検索

健診制度

目次

- 健診のご案内 1
- オンライン禁煙プログラム/健康経営優良法人申請 ... 2
- PepUp / 33歳人間ドック/電話相談 3
- 傷病手当金の改正 4
- 家族を扶養から外す手続き/マイナンバーカード ... 5
- 日産メディカル 6
- 2022年度予算/議員交代 7
- 直営保養所/九州地区特約旅館/法人会員施設 ... 8

オンライン禁煙プログラム

オンライン禁煙プログラムは、PCやスマホ・タブレットのビデオ通話機能を使い、医師の診察及び禁煙補助薬の処方を受けるため通院の必要はありません。是非この機会に医師や専門スタッフと協力して卒煙を始めてみませんか？



プログラムの流れ



Web予約で
待ち時間なし



オンライン診療で
通院なし



お薬は自宅へ
お届け



参加費用 税込5,000円

お申込みはこちら



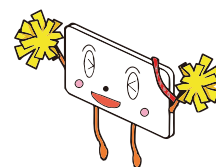
<https://bit.ly/2RhtsWV>



※2022年(令和4年)4月1日から委託業者が変更となります。
過去案内しております2次元バーコード・アプリ等は利用いただけませんので、ご承知おきください。

日産健保の健康経営優良法人申請

今年も26社が申請を行いました



大規模法人部門

- 日産自動車
- ジヤトコ
- ジヤトコエンジニアリング
- 日産自動車健康保険組合
- オーテックジャパン
- 日産自動車九州
- 日産車体
- 日産車体九州
- 日産フィナンシャルサービス
- 日産工機
- 愛知機械工業
- 日産オートモーティブテクノロジー
- マレリ
- 東京ラヂエーター製造
- マレリ九州
- マレリ福島
- 日産クリエイティブサービス
- 日産プラザソル
- 日産アーク

中小規模法人部門

- ジヤトコプラントテック
- マレリビジネスサービス
- マレリマシンワークス
- ハイリマレリ岩手
- マレリ岩代
- マレリアフターセールス
- ジヤトコツール



* 健康経営とは：事業者が従業員の健康管理を経営課題とし、戦略的に取り組む経営手法のこと

* 健康経営優良法人認定制度とは：職場の健康課題に即した取り組みや、日本健康会議が進める健康増進活動を実践して健康経営に取り組む優良な法人を「大規模法人部門」と「中小規模法人部門」ごとに認定する制度のこと

PepUp で年間10,000ポイントGETのチャンスです!!

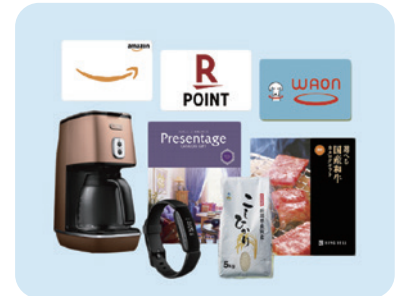
日産健保が導入しているPepUpサービスに登録していただくと、健診結果やイベント参加の内容に応じてポイントが貯まることはご存じですか？

年間10,000ポイントを目指し、ぜひご活用ください! (健診結果で最大4,750ポイント+イベント参加で最大5,500ポイントの取得が可能です!)

ポイントは色々な商品に交換が可能!

2022年度のPepUpイベント予定

開催予定月	イベント内容	ポイント付与
6月中旬～7月上旬	健康クイズ	最大500ポイント
8月	体重測定チャレンジ	500ポイント
9月	ウォーキングラリー*	最大2,000ポイント
12月下旬～1月中旬	体重測定チャレンジ	500ポイント
2月	ウォーキングラリー*	最大2,000ポイント



※印のイベントのみ、開催前に事前エントリーが必要です。それ以外は、参加ボタンを押すだけで即時参加可能です。詳細は、開催前に健保ホームページまたはPepUp配信メールにてご案内いたします。

★健保への新規加入者の方へは、新規加入後3～4か月後にPepUp登録用コードをお送りします。

★PepUp未登録にて、登録用コードが不明の方は、ホームページより再発行申請をお願いします。

PepUp に関する詳しいご案内は、こちらホームページへ



33歳の従業員のみなさまへ「人間ドック」のお知らせ

早期に病気の芽を発見し、重症化を防止していくことと、いつまでも健康で、いきいきした生活が送れるようにサポートしていきます。是非、この機会にご受診ください。

- 対象者 2023年3月31日時点で「33歳」の従業員(1989年4月1日～1990年3月31日生まれの方)
- 受診内容 日帰り人間ドック^(*1)(40,000円相当)と指定オプション検査^(*2)
- 自己負担額 なし(年度内で1回のみ、全額健保が負担します)
- 申込期限 2023年2月28日
- 受診期間 2023年3月31日受診分まで



(*1) 日帰り人間ドック: 検査項目をキャンセルすると補助対象外となります。

(*2) 指定オプション検査 男性: PSA(前立腺がん) 女性: マンモグラフィ・乳腺エコー・子宮がん検診

申込方法

LSIメディエンス予約サイト または PepUp サイト「健康診断予約」よりお手続きください。
◆対象の方には、後日ご案内をお送りしますのでご確認ください。

こころやカラダのお悩みはお気軽にご利用ください

健康に関する相談ごとをお受けします。お気軽にご利用ください。

電話健康相談 (委託先: (株) 保健同人社)

24時間いつでもお電話ください。

☎ 0120-742-355

2022年度よりアプリ版が新登場! ※詳細は別途お知らせします。

※2022年4月より、保健同人社の下記サービスが終了します。

- ① 海外からの電話相談
- ② 海外療養費等に使用する際の翻訳業務

WEB相談「クリンタル」(委託先: (株) JMDC)

気になるカラダのギモン、
クリンタルに聞いてみませんか?

問診chatbot、
看護師相談チャットがお受けします。
医師紹介も行います。

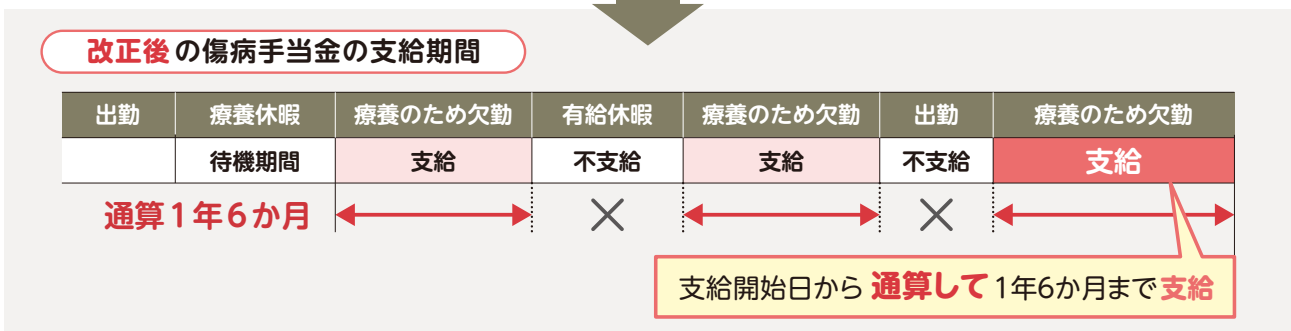
法人コード: nsn084



アプリをダウンロード
してご利用ください

健康保険法の改正により令和4年1月1日から 健康保険の傷病手当金の支給期間が通算化されました

- ✓ 傷病手当金の支給期間が、支給開始日から「通算して1年6か月」に改正されました。



通算1年6か月とは、何日なの？

▶ 支給開始日から1年6か月後までの暦日(総日数)です！

傷病手当金の1年6か月の日数計算は、支給開始日から1年6か月後までの暦日をカウントした総日数になります。そのため、支給開始日により総支給日数は変わります。

例えば

支給開始日	支給満了(予定)日	総支給日数
令和4年2月1日	令和5年7月31日	546日
令和4年3月1日	令和5年8月31日	549日

- ✓ この改正は令和2年7月2日以降に支給が開始された傷病手当金が対象です。

この改正は令和4年1月1日に施行されました。

令和2年7月1日以前に支給が開始された傷病手当金は、令和3年12月31日までに支給満了日(支給開始から1年6か月)を迎えているため、今回の改正の対象外となります。

- ✓ 日産健保の独自給付である「傷病手当金付加金」も通算化されます。

傷病手当金の通算化に伴い、傷病手当金に付随してお支払いする「傷病手当金付加金」も通算化されます。ただし、退職後の継続給付で傷病手当金を受給されてる方への「傷病手当金付加金」の支給はありません。

- ✓ 日産健保の独自給付である「延長傷病手当付加金」の通算化はされません。

「延長傷病手当付加金」の支給期間は、傷病手当金および傷病手当金付加金の支給満了日の翌日から起算して6か月となります。通算化はされませんので、6か月経過で満了となります。また、退職後は「延長傷病手当付加金」の支給はありません。

「延長傷病手当付加金」は、同傷病もしくは因果関係のある傷病により厚生年金保険法による障害厚生年金または障害手当金の受給ができる方への支給はありません。

お問い合わせ先

日産自動車健康保険組合 給付グループ

☎ 045-461-2352

受付時間 10:00~12:00 / 13:00~16:00

ご家族を扶養から外す手続きはお済みですか？

扶養家族の方が以下に該当する場合は速やかに扶養から外す手続きをお願いいたします。

理由	扶養から外れるタイミング
① 就職した	就職先で健康保険に加入できない場合や試用期間中等で健康保険加入できない期間も含まれます
② 収入が増加した 右記の基準を超える見込みが立った場合 ※ 個人事業主の方 経費判断が所得税法とは異なります。 日産健保ホームページをご参照ください。	【59歳以下の方】 年収130万円以上（目安：月収108,333円以上） 【60歳以上の方または障がい年金受給中の方】 年収180万円以上（目安：月収150,000円以上） または、被保険者の年収の1/2を超えるとき ● 収入とは、賞与・交通費等を含む、税控除前の総収入金額（総支給額）
③ 結婚、離婚、死亡した	事由発生時
④ 別居扶養家族への仕送りがなくなった	仕送りをしなくなった 仕送り額が別居家族の収入額（年金含む）より少なくなった

お願い 扶養から外れる手続きを行わずに保険証を利用して医療機関を受診した場合は、資格がない期間の医療費（健保負担分）を全て返還していただくことになりますので、速やかに手続きをお願いいたします。

詳しくは日産自動車健康保険組合ホームページをご確認ください。

日産健保

検索

健康保険証

5. 家族を扶養から外す手続きについて

お問い合わせ先

日産自動車健康保険組合 適用グループ

☎ 045-461-2351

受付時間

10:00~12:00 / 13:00~16:00

マイナンバーカードが健康保険証として利用できます！

マイナンバーカードを健康保険証として利用するには事前に利用申込みが必要です！
利用申込みはマイナポータルやセブン銀行のATM等で行えます。

マイナポータルとは…政府が運用するオンラインサービス（マイナンバーカードを使った行政手続きや、行政からのお知らせを確認できる自分専用サイトのこと）



すべての医療機関で利用できるの？

医療機関や薬局によって開始時期が異なります。
利用できる医療機関や薬局については、
厚生労働省のホームページをご確認ください。

利用できる医療機関・薬局の目印
(①ステッカー・②ポスター)

マイナンバーカード 対応医療機関

検索



①



②

マイナンバーカードについてのお問い合わせ先

マイナンバーカード
利用申込はこちら▶



マイナンバー総合フリーダイヤル

☎ 0120-95-0178

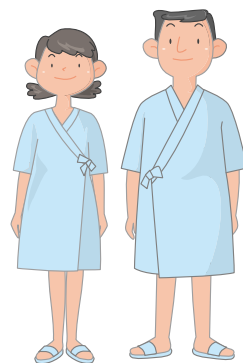
受付時間

〈平日〉9:30~20:00

〈土日祝〉9:30~17:30

日産メディカルは…

- 日産健保の直営健診施設です。
人間ドックや生活習慣病健診を実施しております。(脳ドックはありません)
- インターネットか電話での予約が可能です。即日、予約完了・確定となります。
受診日の3週間前まではインターネットで予約可能ですが、直近でも電話での予約ができます。
予約開始は、受診月の3か月前からですので、お早目の予約をお勧めします。



年に一度の健診は ぜひ誕生日に!

人間ドック

2,000円
割引

生活習慣病健診

乳がん検査
(触診+マンモ
+乳腺エコー)
のセットが
無料

感染症対策にご協力をお願いいたします



日産メディカルでは受診環境の確保に努めております。取り組みについて詳しくはホームページをご覧ください。

https://n-kenpo.cococica.com/medical_top/

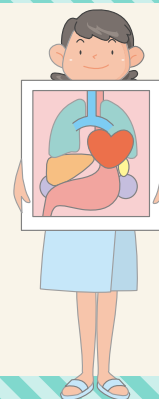
今年度33歳になる従業員ご本人様

人間ドックが無料で受診できます。

人間ドックの
基本コース + 【男性】胃バリウム検査 or 胃カメラ検査
+ 【女性】婦人科系検査+胃バリウム検査
or 胃カメラ検査

※基本検査に定められている検査をキャンセルされた場合は補助の対象外となる可能性がございます。

好評受付中



日産メディカルへのお問い合わせ・予約電話番号 (9:30~12:00 / 13:00~16:00)

人間ドック・健康セミナー



045-421-8741

生活習慣病健診



045-421-8742

日産メディカルホームページアドレス

https://n-kenpo.cococica.com/medical_top/

スタッフ一同、組合員皆さまのご予約をこころよりお待ちしております♪



2022年度予算について

健康保険（一般勘定）

2022年度予算は、拠出金の大幅な減少により、黒字予算となり積立金からの繰入を行わずに予算編成が可能となり、保険料率を維持します。

〈予算概要〉 ① 保険料率は、8.7%を維持します。

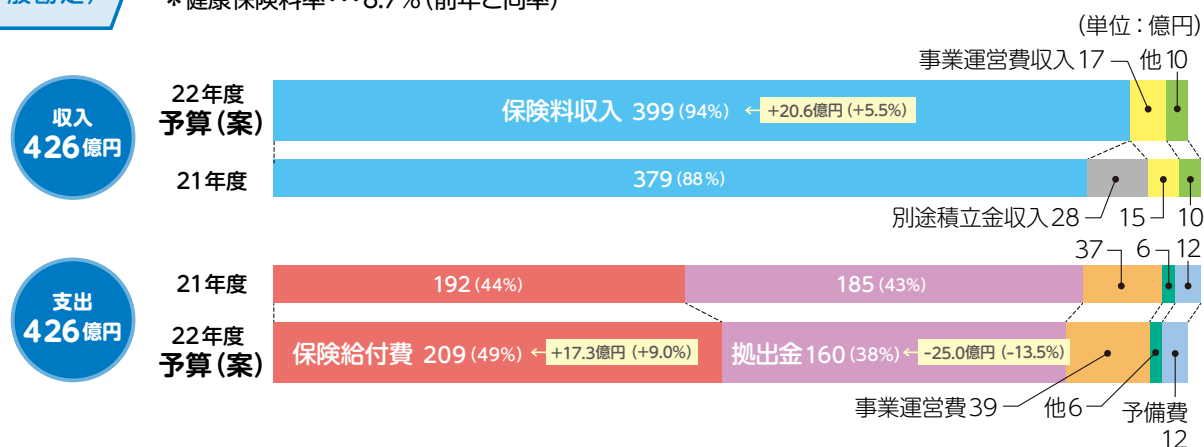
組合現況 (一般勘定)

平均被保険者数	平均標準報酬月額	平均標準賞与額	保険料率
69,849人	441,500円	1,396,813円	8.7% (前年同)

収支状況 (一般勘定)

2022年度予算(案)収入・支出構成(2021予算比較)

*健康保険料率…8.7%(前年と同率)



介護保険（介護勘定）

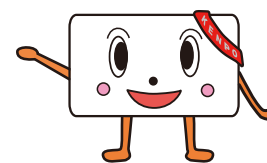
介護保険料は国へ介護納付金を支払うために必要な保険料を徴収していますが、2022年度は介護納付金が一時的に減少したため保険料率を維持します。

*介護保険料率…1.80%(前年と同率)

介護保険料収入 >>> 55億円

介護納付金支出 >>> 55億円

★その他承認事項…①規約・規程の一部変更(事業所の統合他)



議員交代

人事異動に伴い、議員の交代がありましたので、お知らせします。

●選定議員

2021年10月1日付

就任	所属	健保役職	退任
大平 宏	日産自動車 栃木工場 人事総務部 人事課長	議員	青柳 大輔

2022年2月1日付

就任	所属	健保役職	退任
蛸原 淳	日産自動車 人事本部 日本人事部 部長	理事	杉山 篤正

直営保養所／九州地区特約旅館／法人会員施設

直営保養所

12月
ココミ

伊東 伊東の保養荘はいつ来ても大満足のサービスで、すぐにまた来たいと思わせてくれるホスピタリティだと思います。
鎌倉 初めて来ましたが、本当に部屋、食事、大風呂、スタッフの皆様、すべて最高でした。
内海 いつものスタッフさんの温かい出迎え、掃除の行き届いたお部屋、天然温泉、どれも大満足です。



JR伊東駅
徒歩10分

静岡県伊東市：**伊東保養荘**
平日1泊2食 6,490円より



江ノ電
由比ヶ浜駅
徒歩1分

神奈川県鎌倉市：**鎌倉倶楽部**
平日1泊2食 6,600円より



名鉄内海駅
徒歩15分

愛知県知多郡：**内海保養荘**
平日1泊2食 5,390円より

直営保養所申込方法

インターネットWEB予約 または お電話で

約3か月前からWEBで
24時間予約できます。

*初めに会員登録が必要です。
*土曜日・特定日・トップシーズンは抽選となります。

保養所WEB予約・詳細

日産健保 直営保養所

<https://n-kenpo.cococica.com/hoyojo/index.asp>

電話受付・お問い合わせ

保養所受付係 ☎045-461-5385

〈平日〉10:00~12:00 / 13:00~15:00

コロナウイルス感染状況により休館する場合がありますのでホームページにて最新情報をご確認ください。

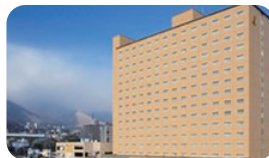
九州地区 特約旅館



弓張の丘ホテル(長崎県・佐世保市)



西の雅 常盤(山口県・湯田温泉)



亀の井ホテル(大分県・別府市)



ホテル桜(佐賀県・嬉野市)



美湯の宿 両築別邸(大分県・別府市)

お申込みは
Eメールまたは
お電話で!

日産トラベルセンター九州

☎ 093-434-2419

E-mail: TRAVELKYUSYU@nissan-nics.co.jp

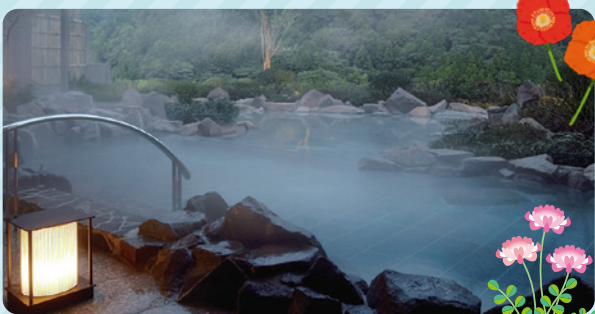
※大人2名以上でお申込みください。

詳細はけんぽHPから

<https://www.nissan-kenpo.or.jp/kenpo/k-tokuyaku.html>



法人会員施設



リゾートトラスト



LINE 公式アカウント
友だち登録募集中!
ID検索: @829fibs



LINEでは『LINE お友だち登録者限定の特典』やトップシーズンの抽選申込方法も掲載されています。旅行をお考えの方は、必見です!!



セラヴィリゾート泉郷

～公式アプリリニューアル!～

便利でお得にご利用いただける公式アプリです。
「セラヴィリゾート泉郷公式アプリ」で検索

Android版



iPhone版



日産健保 契約施設

検索